

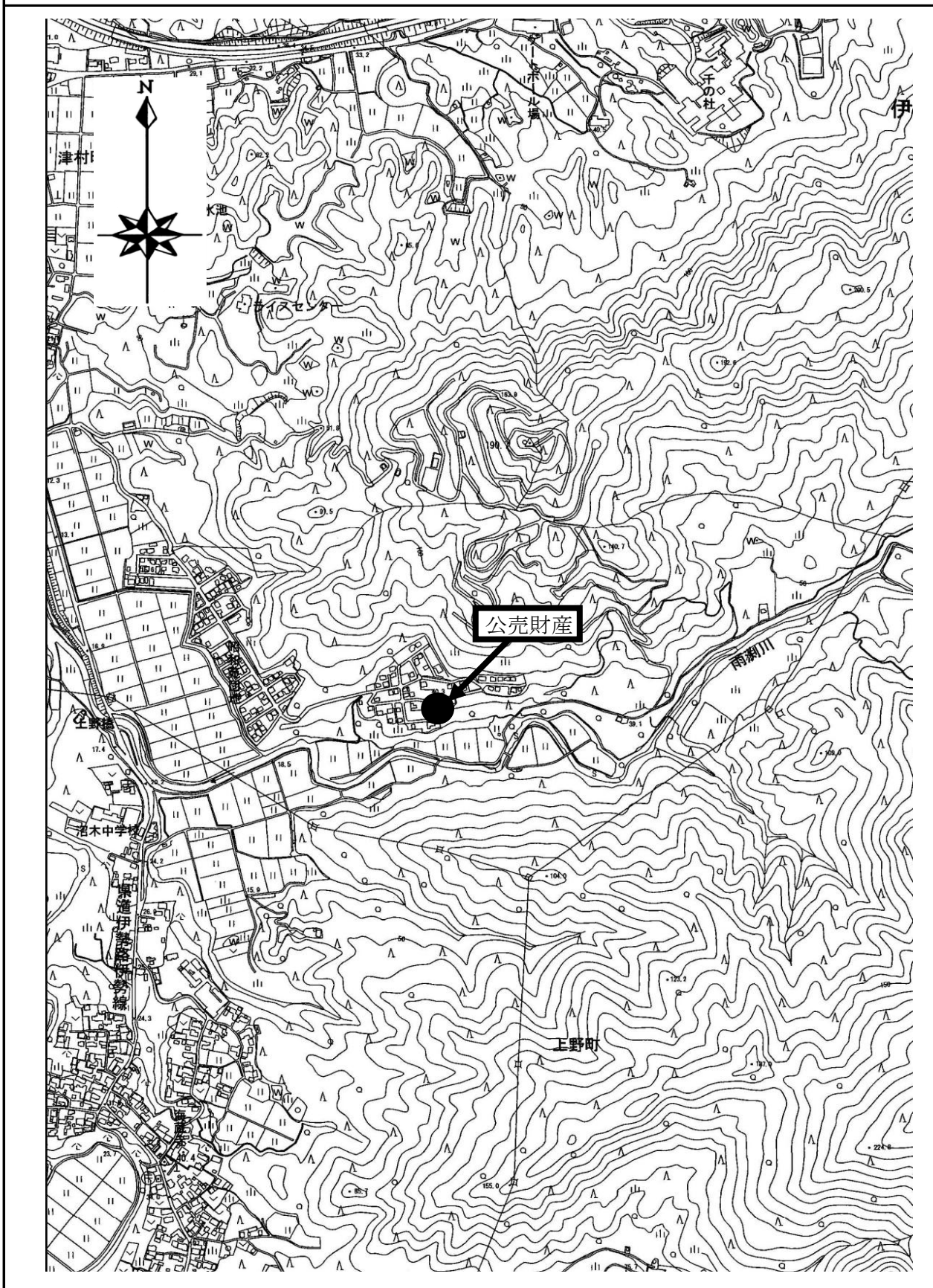
公 売 財 産 概 要 書

売却 区分 番号	7-K44
公 売 財 産 の 表 示	<p>(土地の表示)</p> <p>所 在 伊勢市上野町字北雨淵</p> <p>地 番 355番34</p> <p>地 目 宅地</p> <p>地 積 183.43㎡</p>
見積 価額	990,000円
公売 保証 金	100,000円
公 売 条 件 等	<p>1 地目・地積は登記簿による。</p> <p>2 境界については隣接土地所有者と協議すること。</p> <p>3 公売財産は、JR参宮線・近鉄山田線「伊勢市」駅の南西方約9.5km（道路距離）に位置する。</p> <p>4 公売財産は、雨淵川右岸の丘陵地勢下に形成された戸建住宅を主体とする住宅団地（サンパークタウン）に所在する。</p> <p>5 公売財産は、令和6年12月12日現在、平坦地勢の宅地であり、雑木などが繁茂している。</p> <p>6 公売財産は、南側で共用私道（現況幅員約4.0m・舗装）と約1m～2m高位で接し、東側で共用私道（現況幅員約4.0m・舗装）とほぼ等高位～0.5m程度高位で接する。</p> <p>7 公売財産内に上水道の整備はされていない。（上水道の本管は南側及び東側共用私道に埋設があり、利用は可能である。）</p> <p>8 都市計画法 都市計画区域外 自然公園法 伊勢志摩国立公園 普通地域 土砂災害防止法 土砂災害警戒区域（土石流）</p> <p>9 消費税及び地方消費税については非課税財産である。</p>

売却区分番号

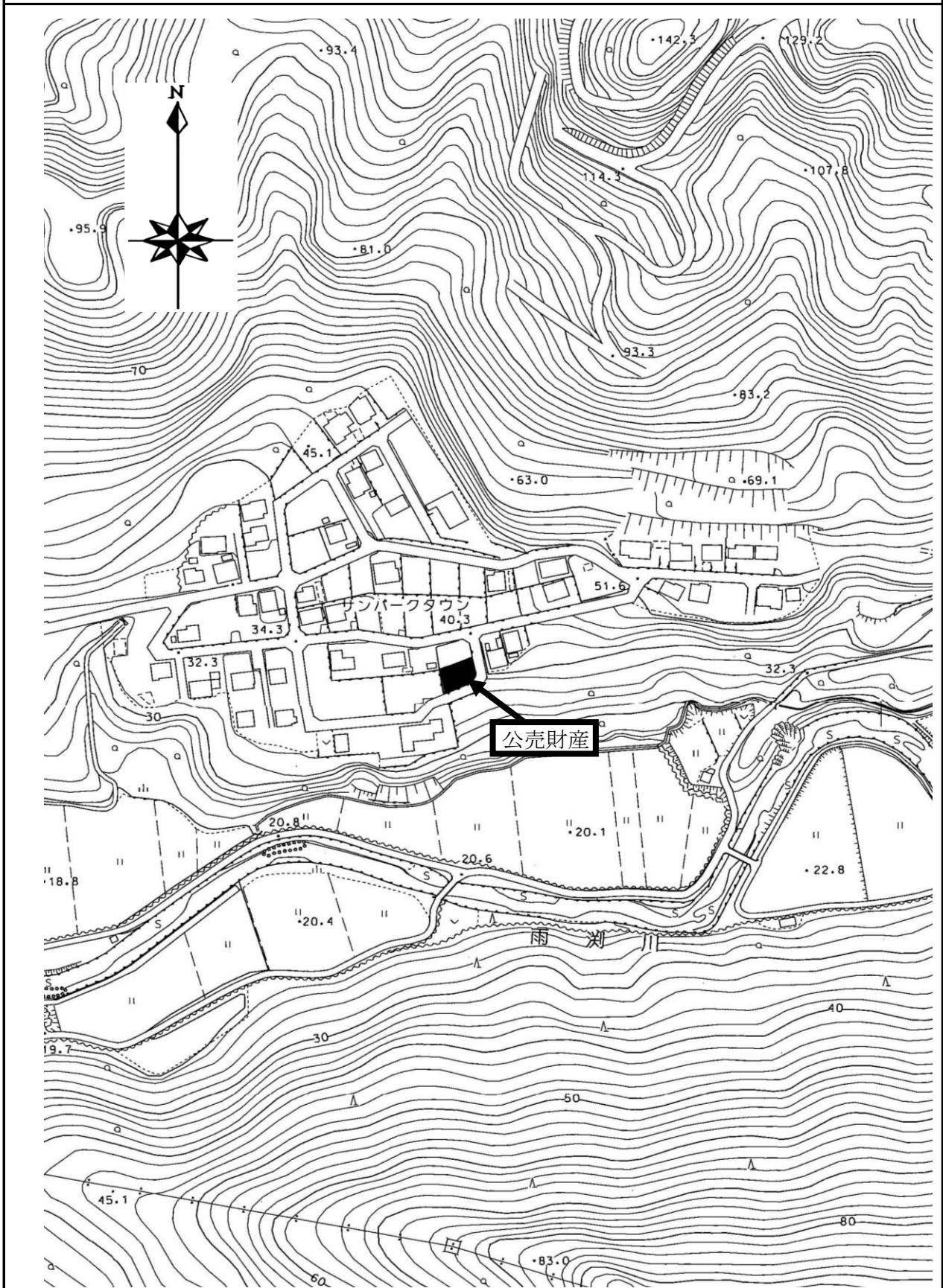
7-K44

所 在 図



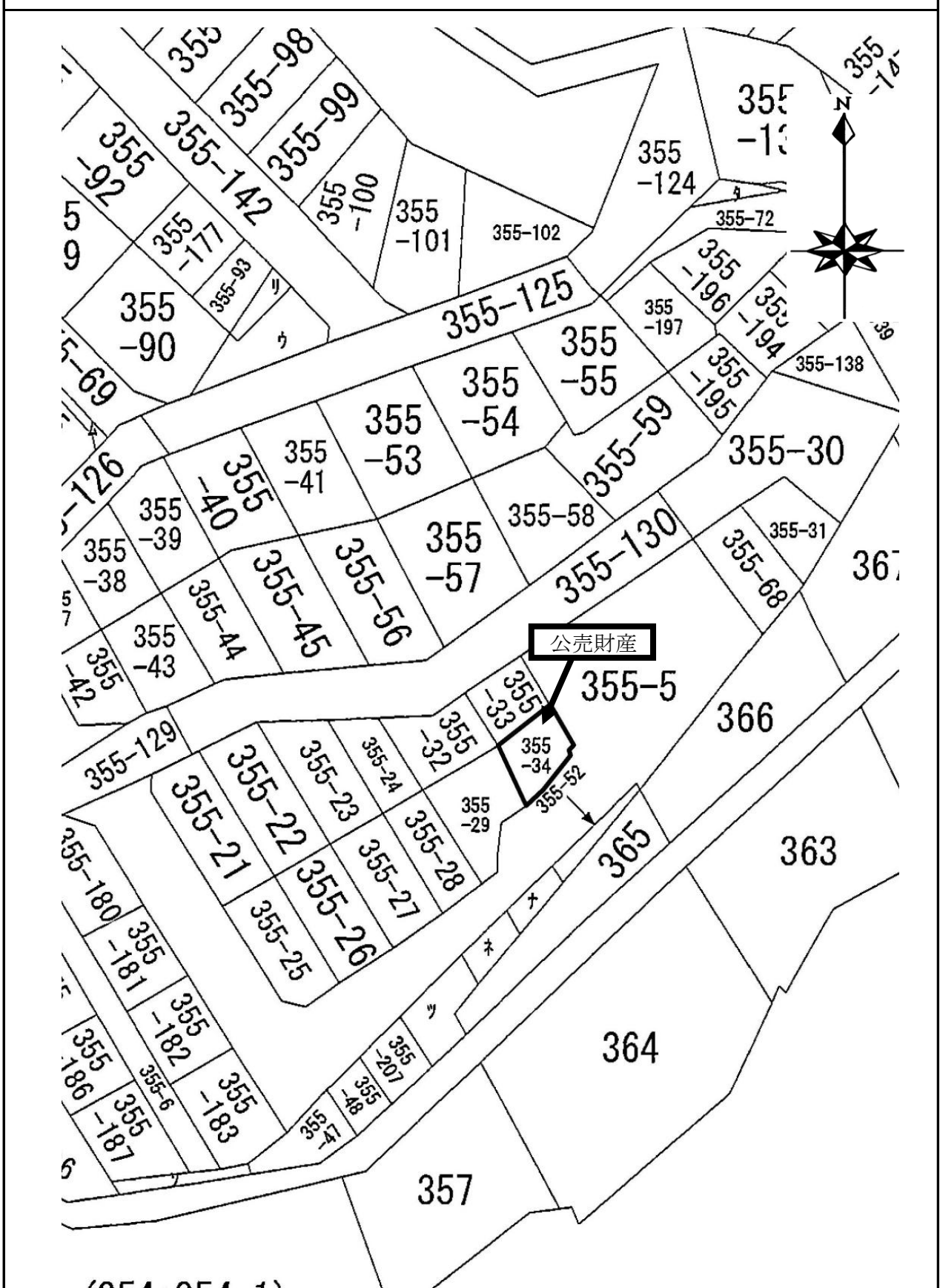
売却区分番号 7 - K44

所 在 図



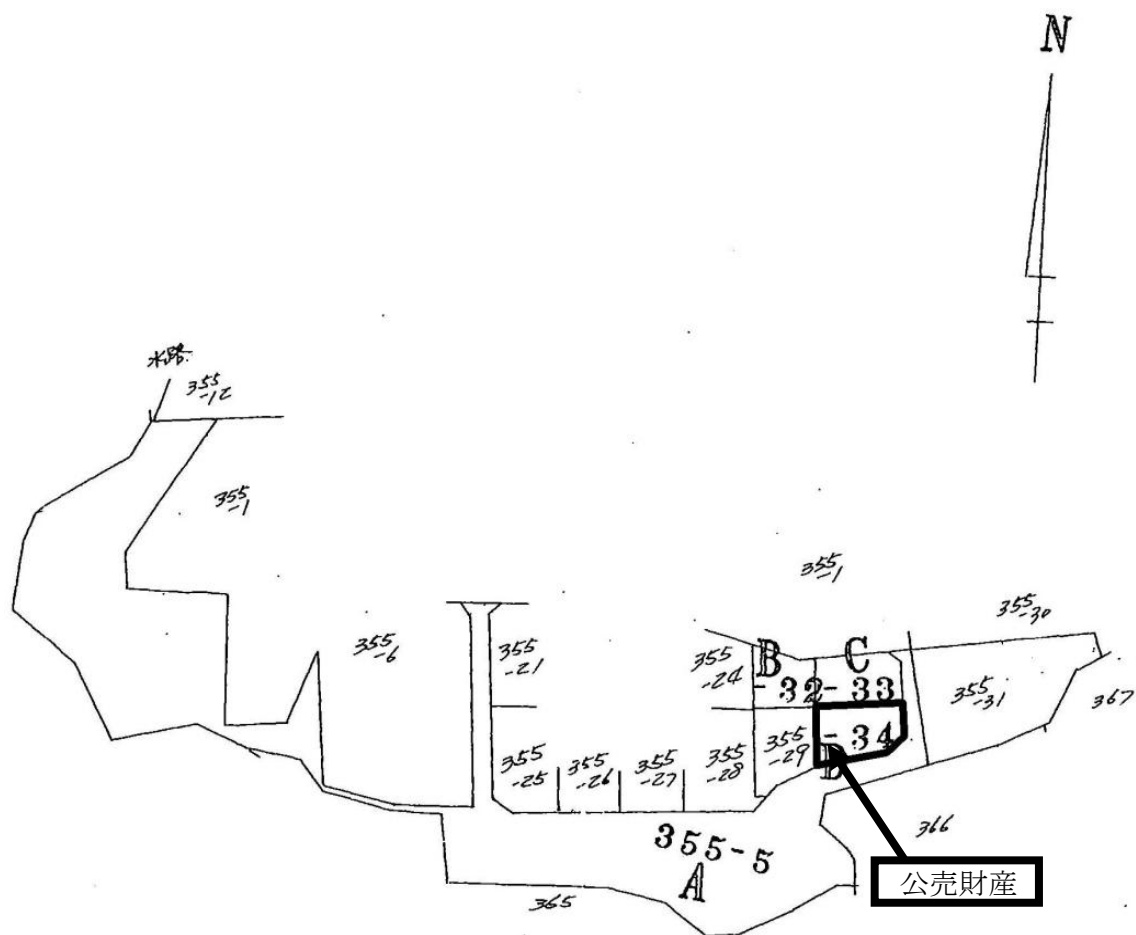
売却区分番号 7-K44

所在図



売却区分番号 7-K44

所 在 図



所
 在
 図

355-32
 求
 積
 表

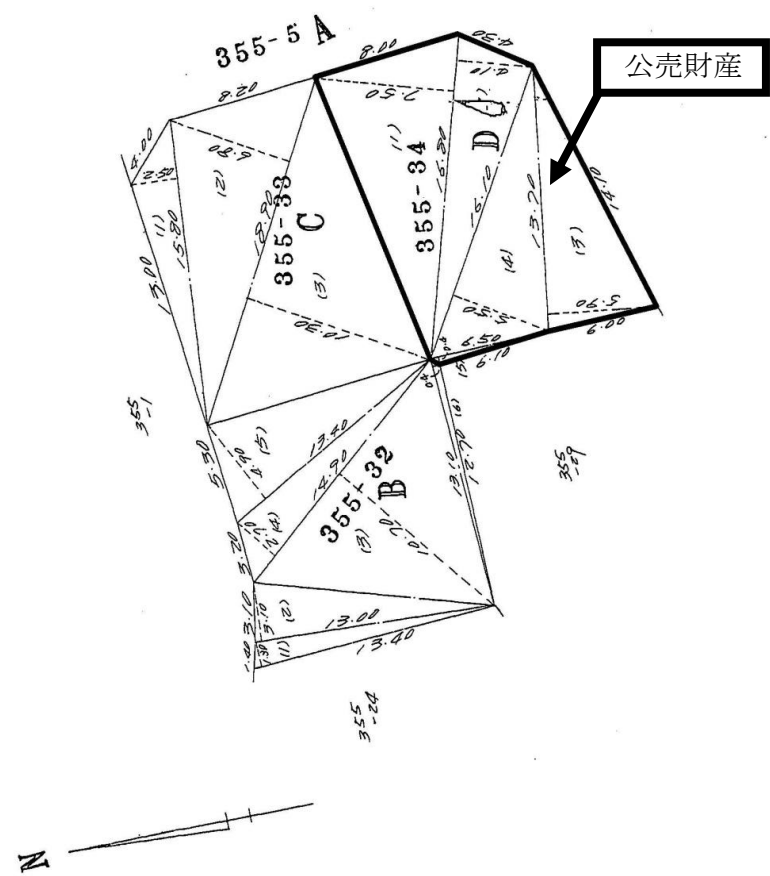
B	(1)	13.00	×	1.30	=	17.02	m ²
	(2)	13.00	×	3.10	=	40.30	
	(3)	14.90	×	0.70	=	15.94	
	(4)	14.90	×	2.70	=	40.23	
	(5)	13.40	×	4.90	=	65.66	
	(6)	13.10	×	0.40	=	5.24	
	計					328.28	
						1/2	164.14

355-33

C	(1)	15.80	×	2.50	=	39.50	m ²
	(2)	18.90	×	6.80	=	128.52	
	(3)	18.90	×	0.30	=	5.67	
	計					362.69	
						1/2	181.34

355-34

D	(1)	16.80	×	7.50	=	126.00	m ²
	(2)	16.80	×	4.10	=	68.88	
	(3)	13.70	×	5.90	=	80.83	
	(4)	16.10	×	5.50	=	88.55	
	(5)	6.50	×	0.40	=	2.60	
	計					366.86	
						1/2	183.43



残地計算
 m²
 B
 m²
 C
 m²
 D
 m²
 A

$$3749.5950 - (164.1400 + 181.3450 + 183.4300) = 3221.6800 \text{ m}^2$$

売却区分番号 7 -K44

所 在 図



売却区分番号	7 -K44
--------	--------

所 在 図

