

公 売 財 産 概 要 書

売却 区分 番号	7 - S 1 4		
公 売 財 産 の 表 示	<p>(土地表示)</p> <p>1 所 在 津市乙部 地 番 3 1 3 番 地 目 宅地 地 積 1 0 1 . 6 0 m²</p> <p>(建物の表示)</p> <p>2 所 在 津市乙部 3 1 3 番地 家屋番号 3 1 3 番 種 類 居宅 構 造 木造瓦葺平家建 床 面 積 1 階 4 6 . 5 7 m² 増築 1・2 階 4 1 . 3 2 m² 延べ 8 7 . 8 9 m²</p>		
見積 価額	1, 1 8 0, 0 0 0 円		
公売 保証 金	1 2 0, 0 0 0 円		
公 売 条 件 等	<p>1 上記公売財産を一括売却する。</p> <p>2 地目・地積は登記簿による。</p> <p>3 境界については隣接土地所有者と協議すること。</p> <p>4 建物の種類・構造・床面積は登記簿によるが、1 階及び 2 階の増築は未登記のため床面積は土地・家屋名寄帳兼課税台帳による。</p> <p>登記簿上の建築年月日 昭和 4 3 年 4 月 3 日新築</p> <p>南側に増築があり、増築時期は土地・家屋名寄帳兼課税台帳によると昭和 5 1 年である。</p> <p>5 公売財産は、近鉄名古屋線「津新町駅」の北東方約 2 . 1 km (道路距離) に位置する。</p> <p>6 公売財産は、市街地中心部に近い戸建住宅を主体とする既成住宅地域に所在する。</p> <p>7 公売財産 1 は、北側で市道 (幅員約 5 . 8 m・舗装) に接する。</p> <p>8 公売財産は、令和 7 年 1 1 月 5 日現在、住宅としての利用であるが、空き家である。</p> <p>9 公売財産 1 上には門扉とブロック塀が設置されているほか樹木が生い茂っており、公売財産 2 の内部は動産類やゴミが残置されている。</p> <p>10 都市計画法 市街化区域 商業地域 指定建ぺい率 8 0 % 指定容積率 4 0 0 % 準防火地域</p> <p>11 消費税及び地方消費税については混在財産である。</p>		

7 - S 1 4



7 - S 1 4

売却区分番号

7-S14

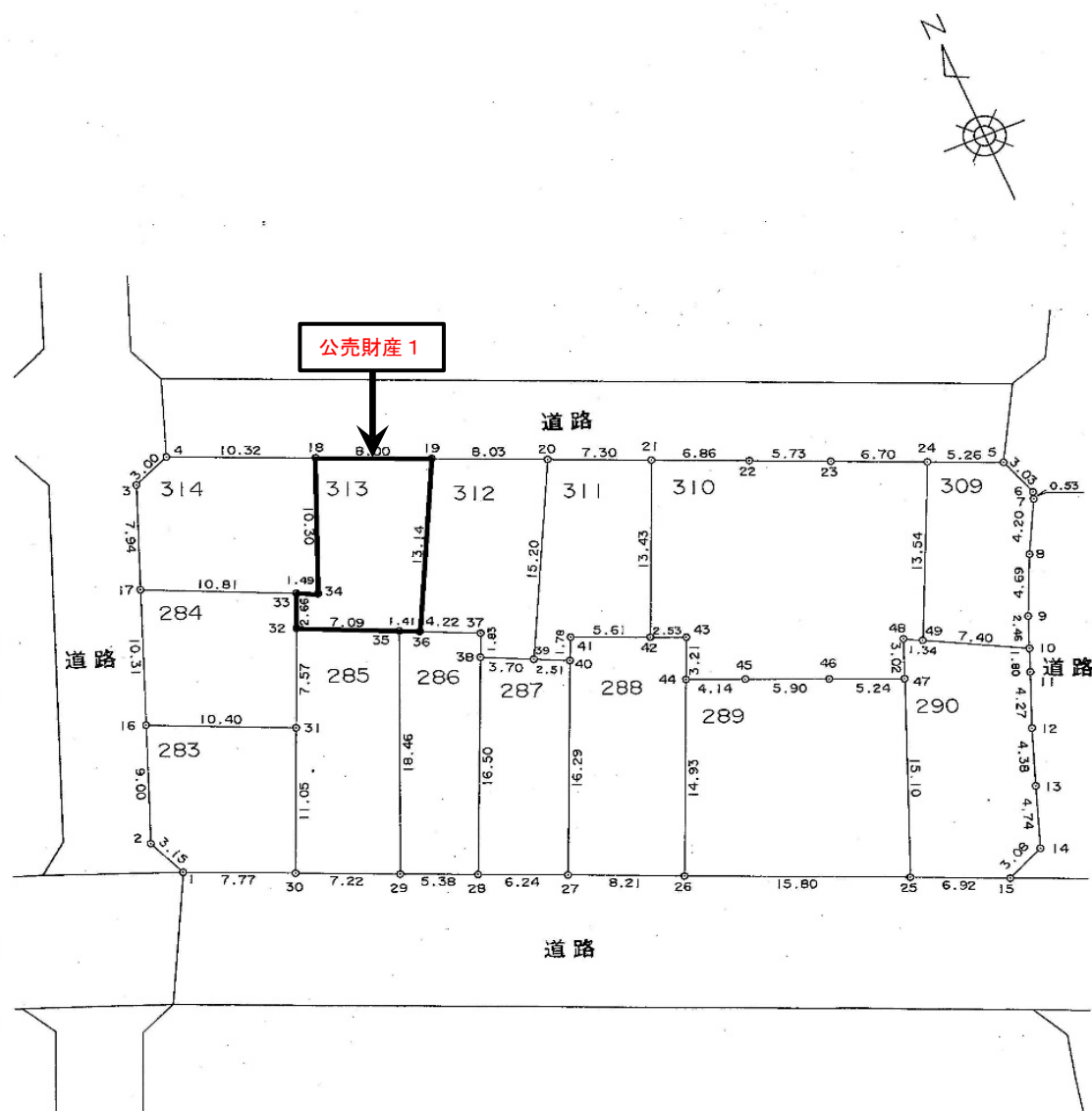
土地参考図（公図）



売却区分番号

7-S14

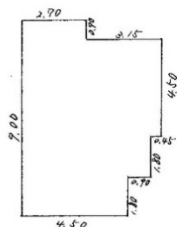
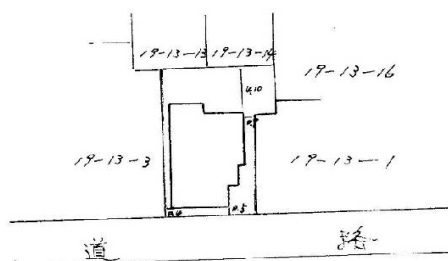
土地参考図（地積測量図）



売却区分番号

7-S14

建物参考図（建物図面・各階平面図）



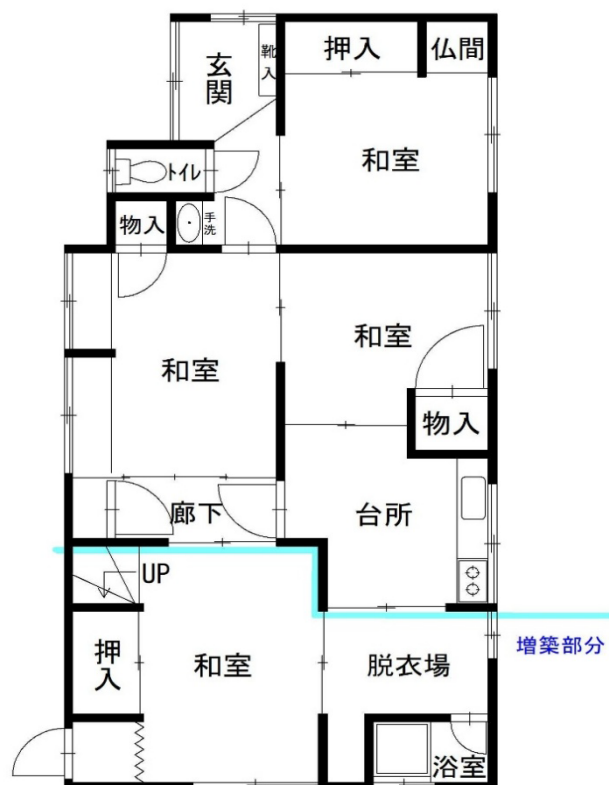
$$\begin{aligned} 4.50 \times 1.80 &= 8.1000 \text{ m}^2 \\ 5.40 \times 1.80 &= 9.7200 \\ 5.85 \times 4.50 &= 26.3250 \\ 2.70 \times 0.90 &= 2.4300 \\ &46.5750 \end{aligned}$$

公売財産 2

売却区分番号

7-S14

建物参考図（建物見取図）



1 階



2 階 増築部分

売却区分番号

7 - S 1 4

土地・建物参考図（略配置図）



道路

公売財産 2

増築部分

売却区分番号

7-S14

写真



売却区分番号

7-S14

写真

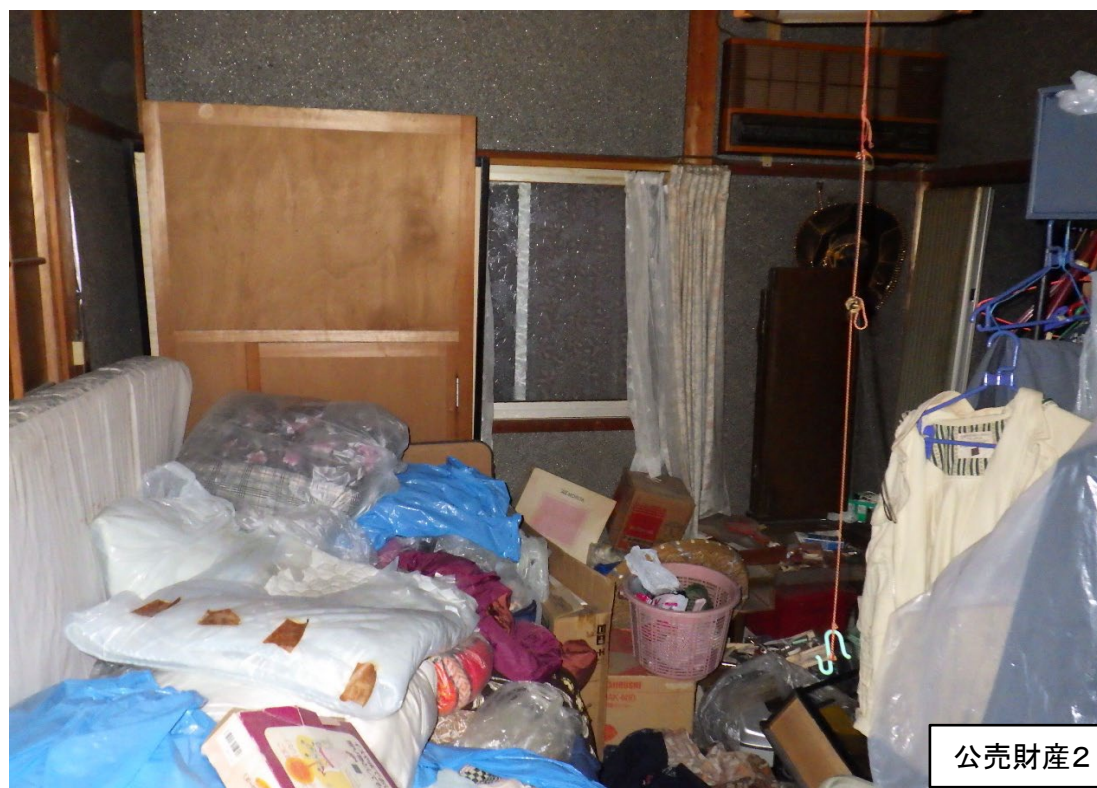


公売財産2

売却区分番号

7-S14

写真



公売財産2

売却区分番号

7-S14

写真



公売財産2

売却区分番号

7 - S 1 4

写真

