

公 売 財 産 概 要 書

売却 区分 番号	7－S 1 3
公 売 財 産 の 表 示	<p>(土地表示)</p> <p>1 所 在 松阪市駅部田町字ぬか塚 地 番 4 0 4 番 地 目 宅地 地 積 2 3 1 . 4 0 m²</p> <p>2 所 在 松阪市駅部田町字ぬか塚 地 番 4 0 8 番 地 目 宅地 地 積 3 9 6 . 6 9 m²</p>
見 積 価 額	1 5 , 3 0 0 , 0 0 0 円
公 売 保 証 金	1 , 5 3 0 , 0 0 0 円
公 売 条 件 等	<p>1 上記公売財産を一括売却する。</p> <p>2 地目・地積は登記簿による。</p> <p>3 境界については隣接土地所有者と協議すること。</p> <p>4 公売財産は、縄のびが見られる。</p> <p>5 公売財産は、近鉄山田線・ＪＲ紀勢本線「松阪駅」の南西方約3.6km（道路距離）に位置する。</p> <p>6 公売財産は、市街地南部の県道沿いの戸建住宅やアパート等が混在する既成住宅地域に所在する。</p> <p>7 公売財産内には幅員約4mのアスファルト舗装された道路が敷設されている。</p> <p>8 公売財産は、南東側で県道（幅員4.9m・舗装）に等高から約0.4m高位で接する。</p> <p>9 公売財産内に上水道の引込みはない。（接面県道に上水道の本管あり）</p> <p>10 都市計画法 市街化区域 第二種住居地域 指定建ぺい率 60% 指定容積率 200%</p> <p>11 公売財産は、周知の埋蔵文化財包蔵地「上出遺跡」内にある。</p> <p>12 公売財産の北東部に中部電力株式会社の電柱が設置されている。</p> <p>13 消費税及び地方消費税については非課税財産である。</p>

売却区分番号

7-S13

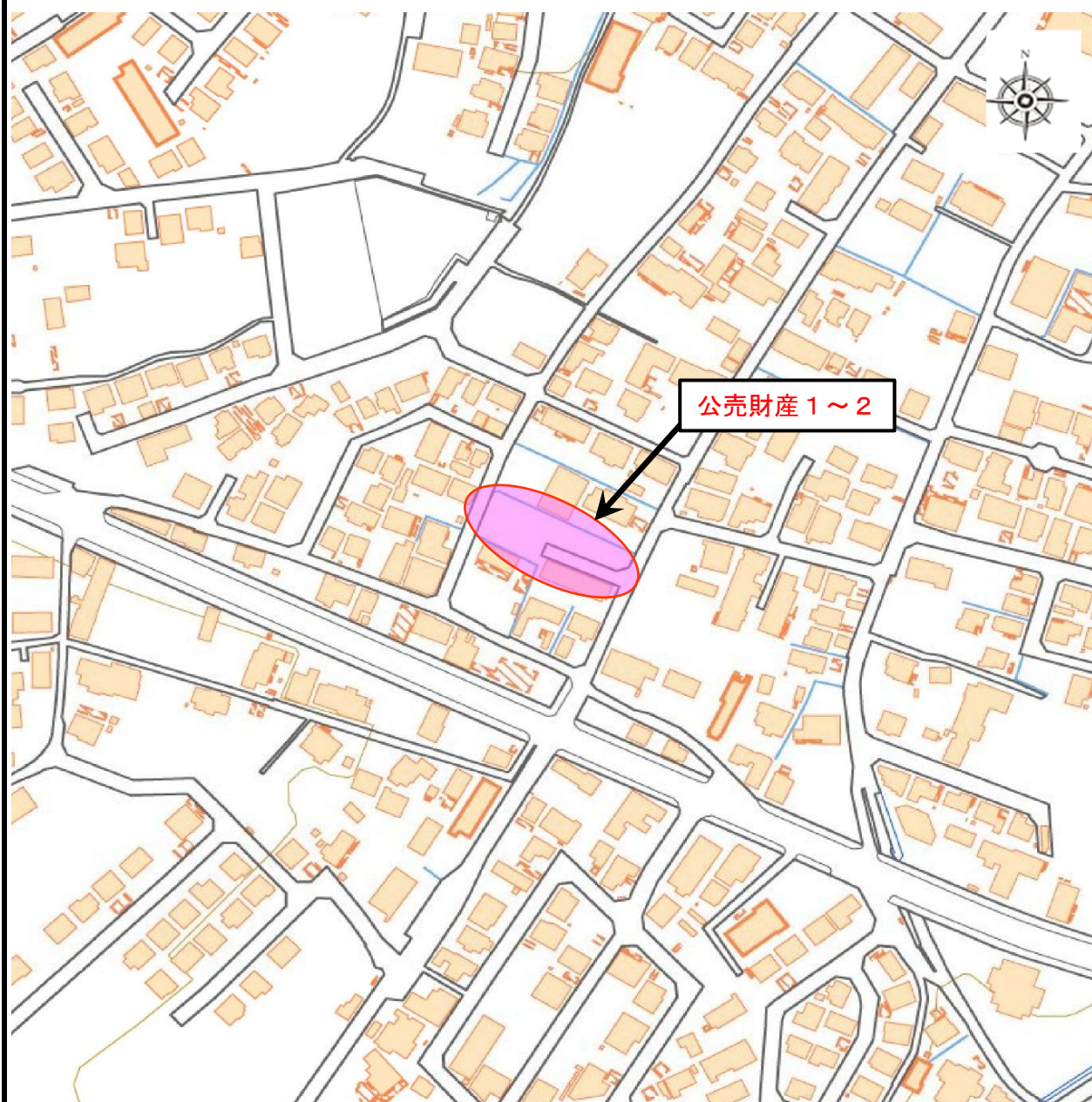
所在図



売却区分番号

7－S 1 3

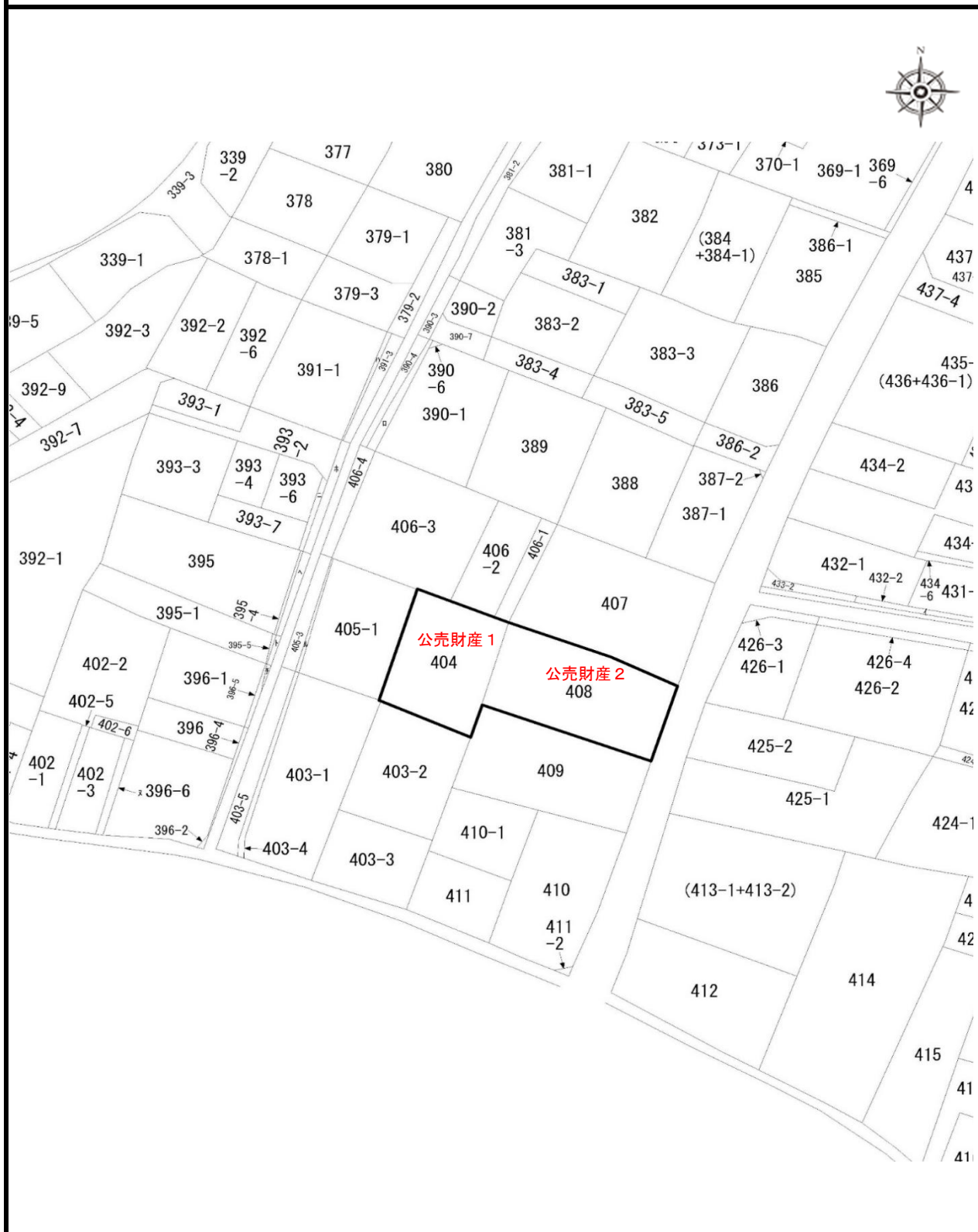
所在図



売却区分番号

7-S13

土地参考図（公図）



売却区分番号

7-S13

写真



売却区分番号

7-S13

写真

