

公 売 財 産 概 要 書

売却 区分 番号	7－K 4 9			
公 売 財 産 の 表 示	(土地の表示)			
	1	所 地 地 地	在 番 目 積	尾鷲市矢浜岡崎町 1 2 2 番 1 宅地 2 9 7 . 0 0 m ²
	2	所 地 地 地	在 番 目 積	尾鷲市矢浜岡崎町 1 2 2 番 1 7 宅地 2 0 . 2 9 m ²
	3	所 地 地 地	在 番 目 積	尾鷲市矢浜岡崎町 1 2 2 番 1 8 宅地 1 3 . 5 8 m ²
	4	所 地 地 地	在 番 目 積	尾鷲市矢浜岡崎町 1 2 2 番 1 9 宅地 2 8 . 6 1 m ²
	5	所 地 地 地	在 番 目 積	尾鷲市矢浜岡崎町 1 2 3 番 2 宅地 4 0 0 . 0 4 m ²
	6	所 地 地 地	在 番 目 積	尾鷲市矢浜岡崎町 1 2 3 番 7 宅地 2 4 . 9 3 m ²
	7	所 地 地 地	在 番 目 積	尾鷲市矢浜岡崎町 1 2 3 番 8 宅地 8 4 . 4 9 m ²

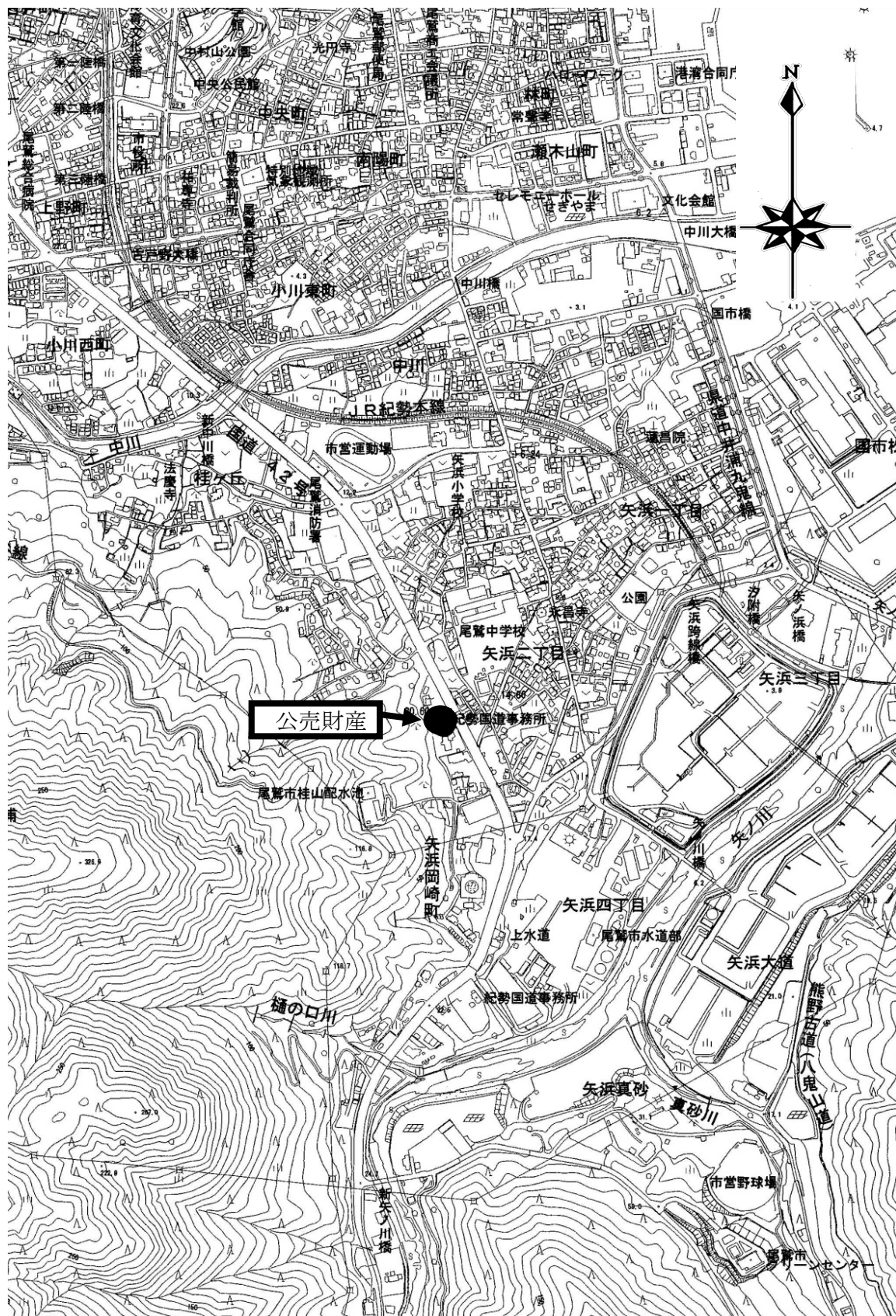
公 売 財 産 の 表 示	(建物の表示)		
	8 所 在 家屋番号	尾鷲市矢浜岡崎町 1 2 3 番地 2、1 2 2 番地 1 1 2 3 番 2	
	主である建物		
	種 類	居宅	
	構 造	木造鉄板葺 2 階建	
	床 面 積	1 階	5 2 . 9 6 m ²
		2 階	3 4 . 7 9 m ²
	附属建物符号 1		
	種 類	旅館	
	構 造	木造鉄板葺平家建	
	床 面 積	2 9 . 6 6 m ²	
	附属建物符号 2		
	種 類	旅館	
	構 造	木造鉄板葺平家建	
	床 面 積	2 9 . 6 6 m ²	
	附属建物符号 3		
	種 類	旅館	
	構 造	木造鉄板葺平家建	
	床 面 積	2 6 . 8 8 m ²	
	附属建物符号 4		
	種 類	旅館	
	構 造	木造鉄板葺平家建	
	床 面 積	2 9 . 6 6 m ²	
	附属建物符号 5		
	種 類	旅館	
	構 造	木造鉄板葺平家建	
床 面 積	2 9 . 6 6 m ²		
附属建物符号 6			
種 類	作業場		
構 造	木造亜鉛メッキ鋼板葺 2 階建		
床 面 積	1 階	4 4 . 4 4 m ²	
	2 階	2 8 . 8 0 m ²	
見積 価額	6, 8 9 0, 0 0 0 円		

公売保証金	690,000 円														
公売条件等	<p>1 上記公売財産を一括売却する。</p> <p>2 地目・地積は登記簿による。</p> <p>3 境界については隣接土地所有者と協議すること。</p> <p>4 建物の種類・構造・床面積は、登記簿による。但し、公売財産 8・附属建物符号 6 は現存しない。また公売土地の東部に下記の未登記附属建物（建築年月日不詳）が存在する。</p> <p>種類 旅館</p> <p>構造 木造亜鉛メッキ鋼板葺 2 階建</p> <p>床面積 1 階概測 146㎡</p> <p>2 階概測 148㎡</p> <p>公売財産 8 の登記簿上の建築年月日は以下のとおりである。</p> <table> <tr> <td>主である建物</td><td>昭和 44 年 8 月 10 日新築</td></tr> <tr> <td>附属建物符号 1</td><td>建築年月日不詳</td></tr> <tr> <td>附属建物符号 2</td><td>建築年月日不詳</td></tr> <tr> <td>附属建物符号 3</td><td>建築年月日不詳</td></tr> <tr> <td>附属建物符号 4</td><td>建築年月日不詳</td></tr> <tr> <td>附属建物符号 5</td><td>建築年月日不詳</td></tr> <tr> <td>附属建物符号 6</td><td>建築年月日不詳</td></tr> </table> <p>5 公売財産は、JR 紀勢本線「尾鷲」駅の南東方約 2.3 km（道路距離）に位置する。</p> <p>6 公売財産は、国道 42 号沿線に自動車販売店などが建ち並ぶ路線商業地域に所在する。</p> <p>7 公売財産は、令和 6 年 6 月 25 日現在、公売財産 8 主である建物は居宅、公売財産 8 附属建物符号 1 ないし 5 は旅館（長期に渡る未使用状態の模様）、公売財産 8 未登記附属建物は旅館として利用されており、所有者による占有状態である。</p> <p>8 公売財産は、北東側で国道（幅員約 20 m・舗装）に接する。また、西側で公道（幅員約 1.5 m・未舗装）に接するが現況はやや判然としない。</p> <p>9 公売財産 8 主である建物の内部でペット（猫）が飼育されている。</p> <p>10 公売財産 8 主である建物の北側にタイル張りの玄関ポーチ・庇あり。</p> <p>11 公売財産 8 附属建物符号 1 ないし 5 は経年に伴う老朽化が著しく、保守状況が極めて劣る。（天井・床などに腐食・損傷が認められるほか、設備などの使用可否は不明である）なお、各附属建物の間には庇が設置されている。</p> <p>12 都市計画法 非線引都市計画区域 用途無指定 指定建ぺい率 70% 指定容積率 200%</p> <p>13 消費税及び地方消費税については混在財産である。</p>	主である建物	昭和 44 年 8 月 10 日新築	附属建物符号 1	建築年月日不詳	附属建物符号 2	建築年月日不詳	附属建物符号 3	建築年月日不詳	附属建物符号 4	建築年月日不詳	附属建物符号 5	建築年月日不詳	附属建物符号 6	建築年月日不詳
主である建物	昭和 44 年 8 月 10 日新築														
附属建物符号 1	建築年月日不詳														
附属建物符号 2	建築年月日不詳														
附属建物符号 3	建築年月日不詳														
附属建物符号 4	建築年月日不詳														
附属建物符号 5	建築年月日不詳														
附属建物符号 6	建築年月日不詳														

売却区分番号

7-K49

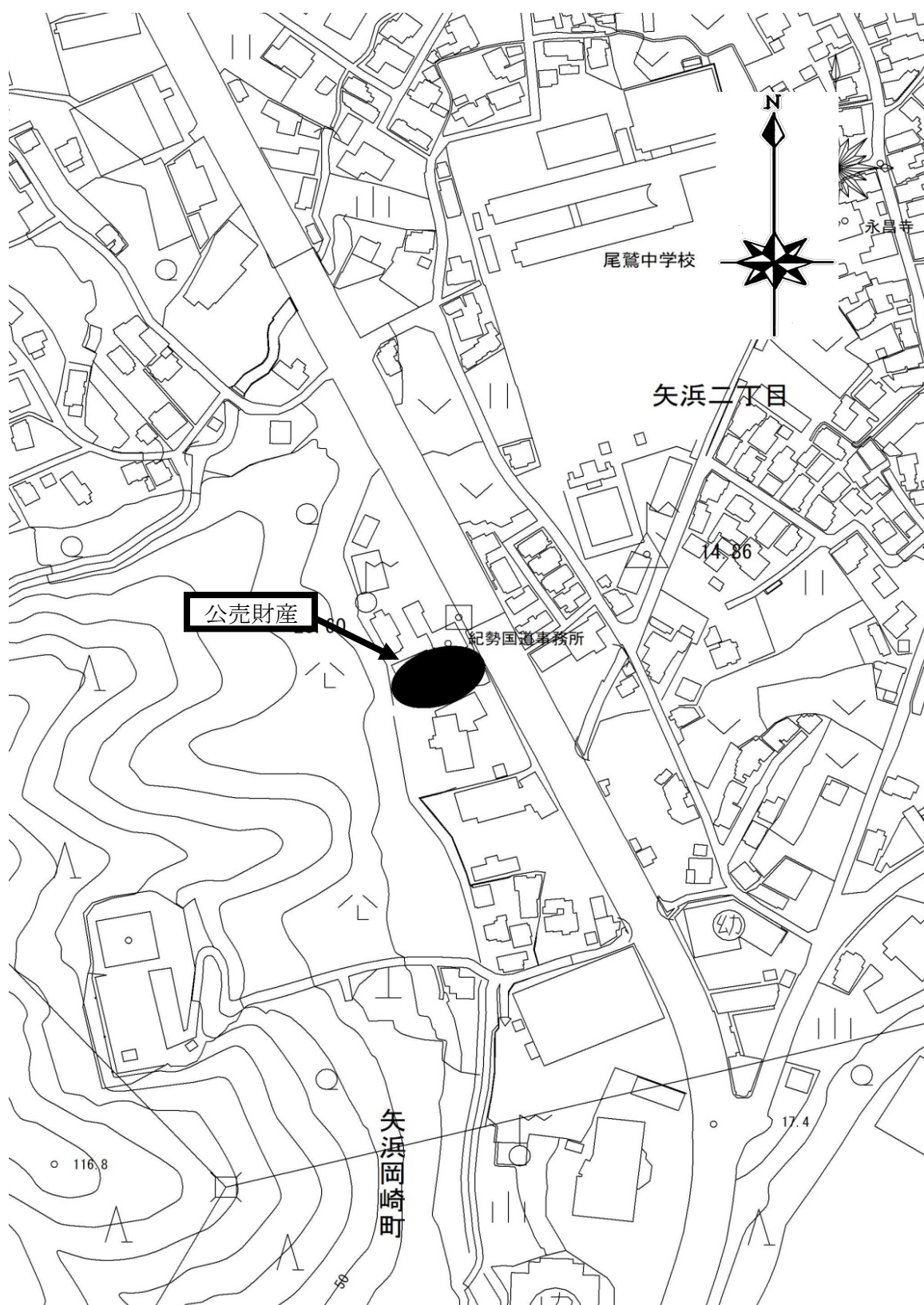
所 在 図



売却区分番号

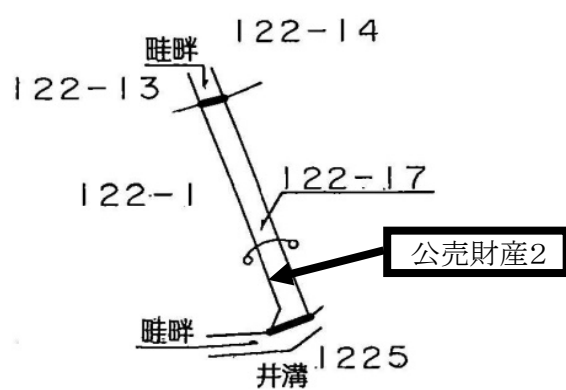
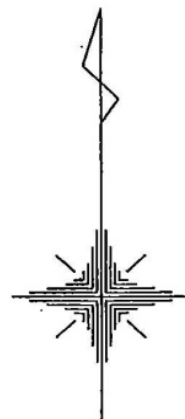
7-K49

所 在 図

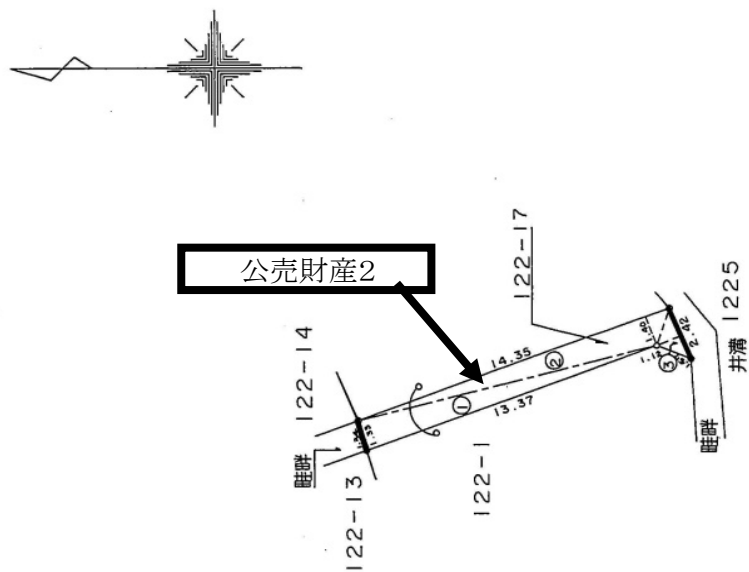


7-K49

土地参考図(土地所在図1)

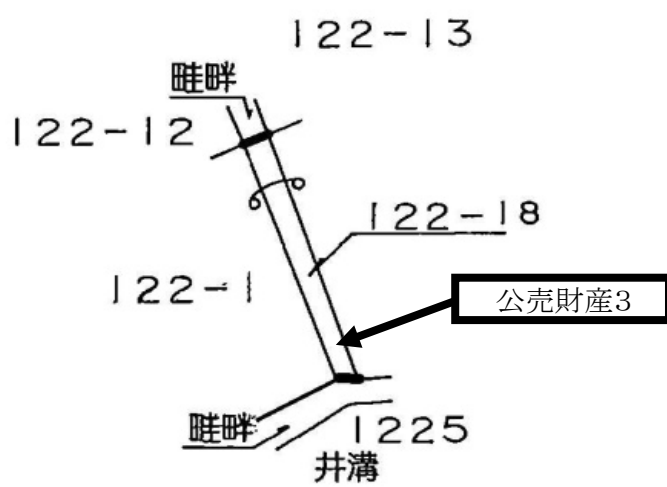
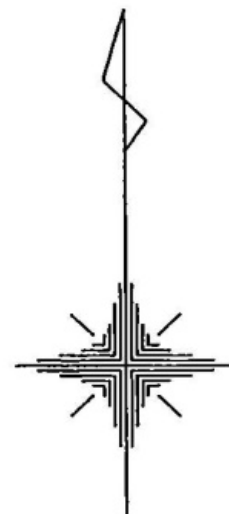


土地参考図(地積測量図1)

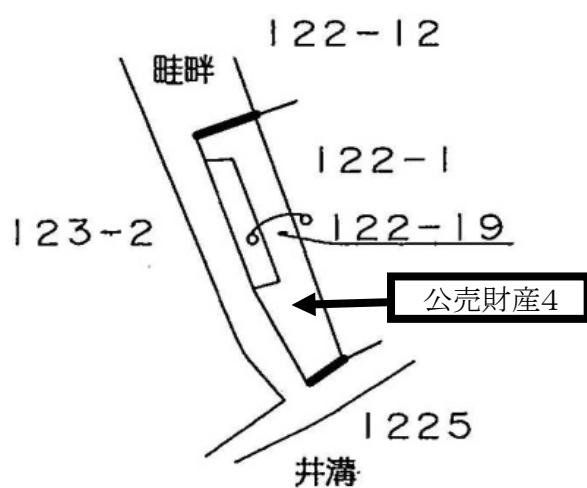
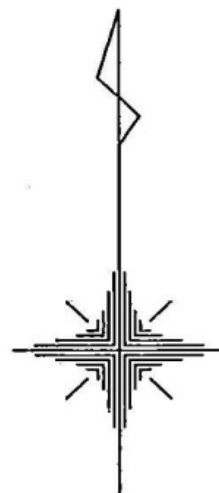
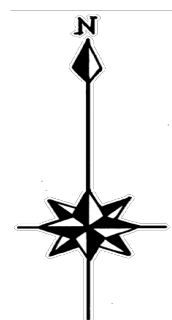


地番 NO.	122-17 底辺	高さ	倍面積	積
1	13.37	1.33		17.7821
2	14.35	1.40		20.0900
3	2.42	1.12		2.7104
		倍面積		40.5825
		面積		20.29125
		地積		20.29 m ²

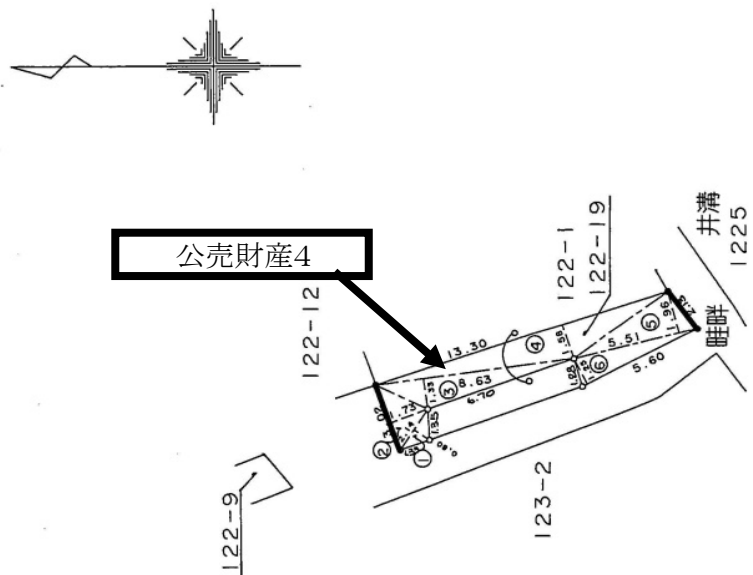
土地参考図(土地所在図2)



土地参考図(土地所在図3)



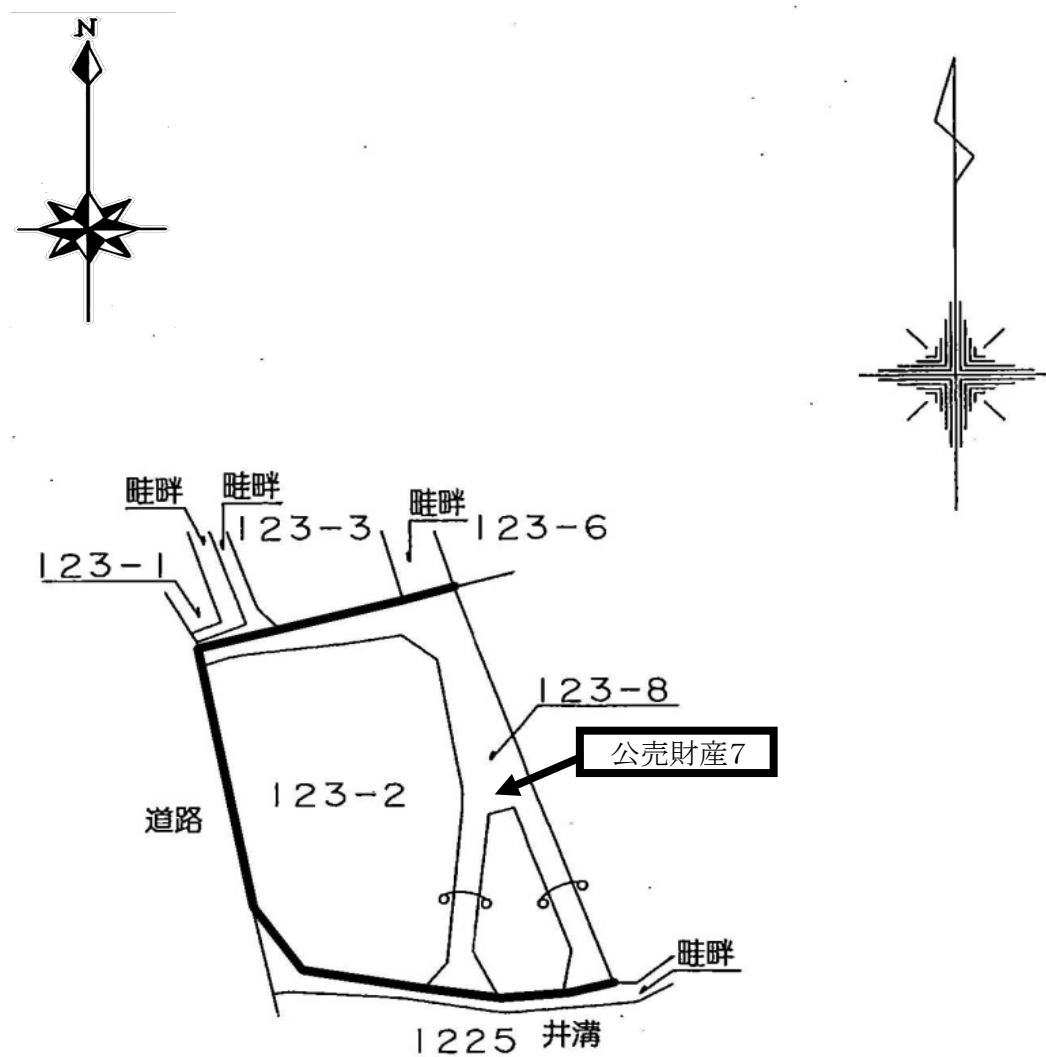
土地参考図(地積測量図3)



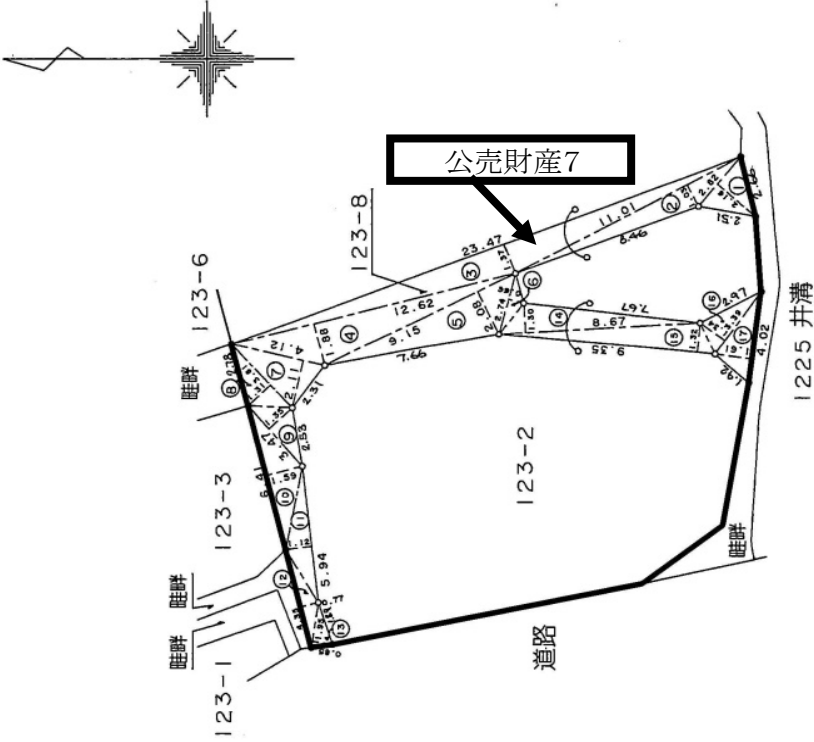
地番	122 - 19			
NO.	底	辺	高さ	倍面積
1		2.14	0.80	1.7120
2		3.02	1.73	5.2246
3		8.63	1.33	11.4779
4		13.30	1.58	21.0140
5		5.51	1.96	10.7996
6		5.60	1.25	7.0000
			倍面積	57.2281
			面積	28.61405
			地積	28.61 m ²

売却区分番号	7-K49
--------	-------

土地参考図(土地所在図4)



土地参考図(地積測量図4)

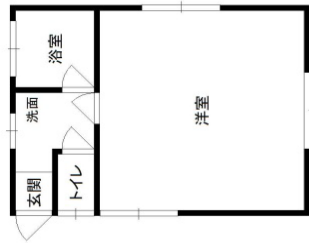


123-8				
地番	底辺	高さ	倍	面積
NO.				積
1	2.82	2.16		6.0912
2	11.01	1.03		11.3403
3	23.47	1.37		32.1539
4	12.62	1.88		23.7256
5	9.15	2.08		19.0320
6	2.74	0.66		1.8084
7	4.12	2.11		8.6932
8	3.81	1.31		4.9911
9	3.47	1.35		4.6845
10	6.41	1.59		10.1919
11	5.94	1.12		6.6528
12	4.35	0.77		3.3495
13	1.95	0.85		1.6575
14	8.67	1.30		11.2710
15	9.35	1.32		12.3420
16	3.39	1.34		4.5426
17	4.02	1.61		6.4722
		倍面積		168.9997
		面積		84.4985
		地積		84.49 m ²

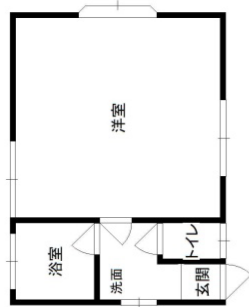
売却区分番号

7-K49

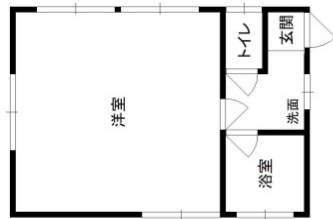
建物参考図(建物見取図1)



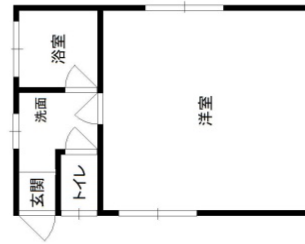
附属建物 符号5



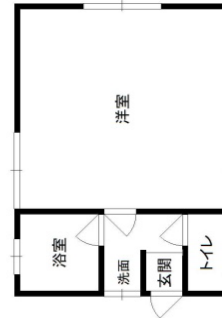
附属建物 符号4



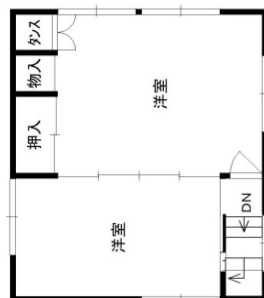
附属建物 符号3



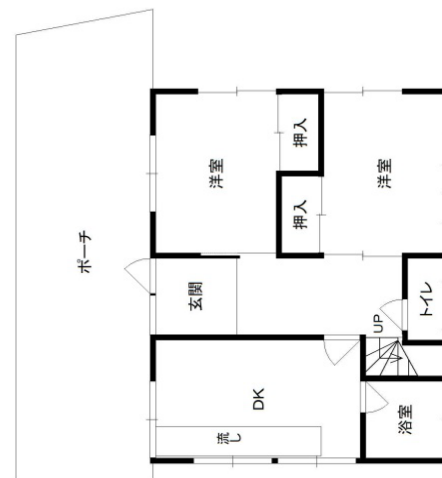
附属建物 符号1



附属建物 符号2



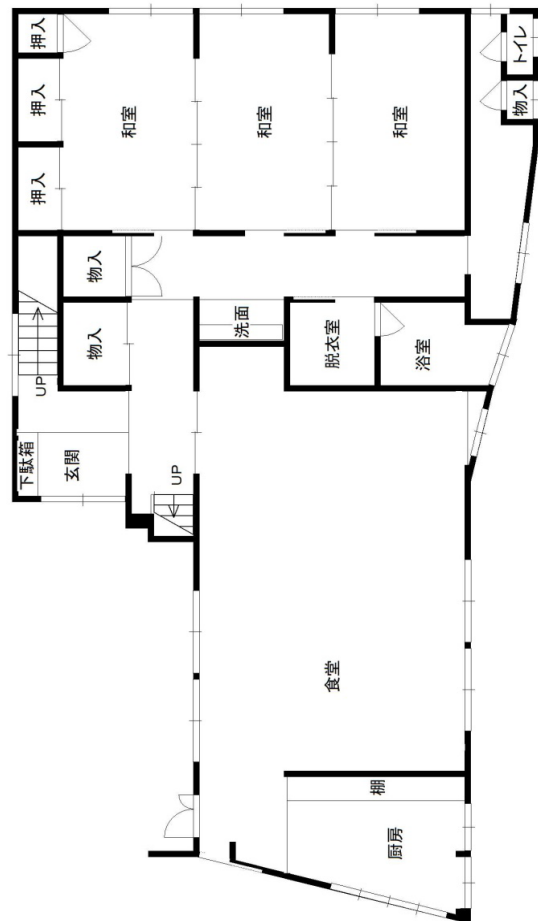
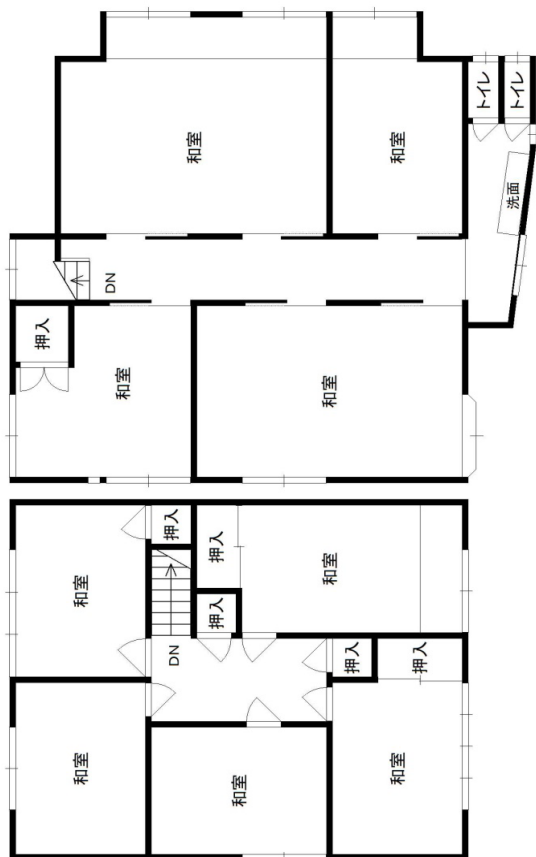
主である建物 2階 平面図



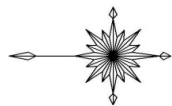
主である建物 1階 平面図

公売財産8

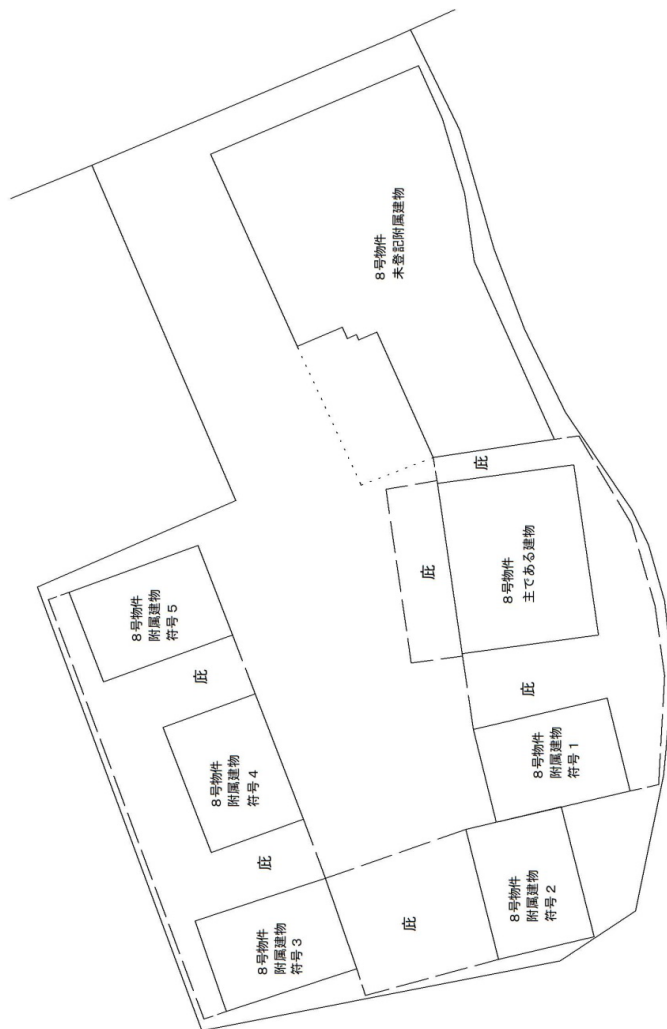
建物参考図(建物見取図2)



土地・建物参考図(略配置図)



道路



売却区分番号

7-K49

公売財産8
未登記附属建物



公売財産8
未登記附属建物



売却区分番号 7-K49

公売財産8 主である建物

公売財産8 附属建物符号



公売財産8 附属建物符号5

売却区分番号

7-K49



公売財産8 主である建物

売却区分番号

7-K49



公売財産8 主である建物

売却区分番号

7-K49



公売財産8 主である建物

売却区分番号

7-K49



公売財産8 附属建物符号1

売却区分番号

7-K49



公売財産8 附属建物符号2

売却区分番号

7-K49



公売財産8 附属建物符号3

売却区分番号

7-K49



公売財産2 附属建物符号4

売却区分番号

7-K49



公売財産8 附属建物符号5

売却区分番号

7-K49



公売財産8 未登記附属建物

売却区分番号

7-K49



公売財産8 未登記 附属建物

売却区分番号

7-K49



公売財産8 未登記附属建物

売却区分番号

7-K49



公売財産8 未登記附属建物

売却区分番号

7-K49



公売財産8 未登記 附属建物