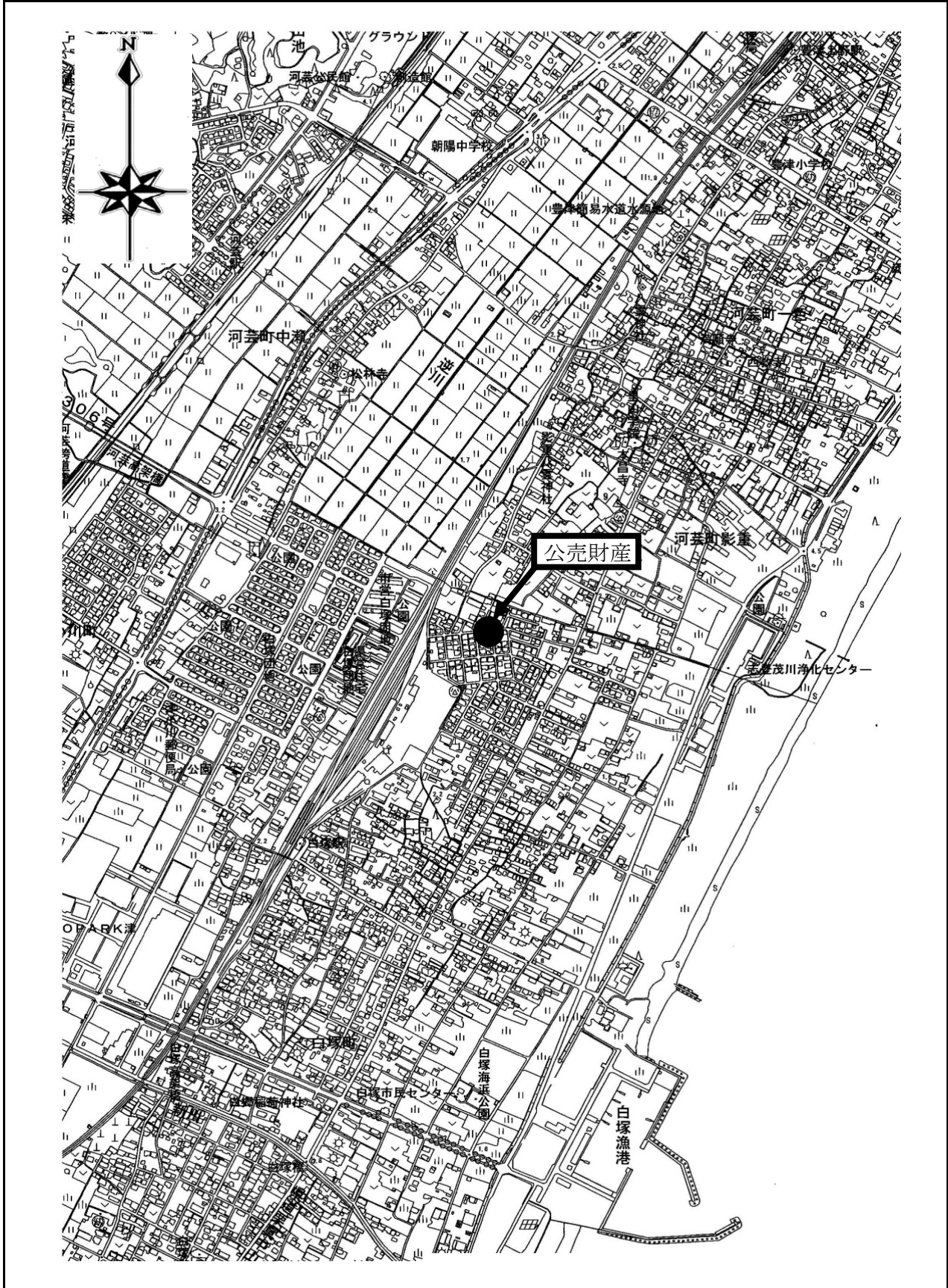


公 売 財 産 概 要 書

売却 区分 番号	7-K12
公 売 財 産 の 表 示	<p>(土地の表示)</p> <p>1 所 在 津市白塚町字泥 地 番 1080番131 地 目 宅地 地 積 174.13㎡</p> <p>(建物の表示)</p> <p>2 所 在 津市白塚町字泥1080番地131 家屋番号 1080番131 種 類 居宅 構 造 木造瓦葺平家建 床 面 積 67.90㎡</p>
見積 価額	2,200,000円
公売 保証 金	220,000円
公 売 条 件 等	<p>1 上記公売財産を一括売却する。</p> <p>2 地目・地積は登記簿による。</p> <p>3 境界については隣接土地所有者と協議すること。</p> <p>4 建物の種類・構造・床面積は、登記簿による。 登記簿上の建築年月日 昭和48年12月1日新築 南東部に増築(約6㎡)が認められ、床面積は概測73.90㎡</p> <p>5 公売財産は、近鉄名古屋線「白塚」駅の北東方約1.1km(道路距離)に位置する。</p> <p>6 公売財産は、旧津市北東部に形成をみる区画整然とした住宅団地(美松園)に所在し、戸建住宅を主体として共同住宅や駐車場などが混在する周辺利用状況である。</p> <p>7 公売財産は、令和6年8月9日現在、住宅利用であり、所有者による空家での管理状態である。</p> <p>8 公売財産1は、東側で市道(幅員約4m・舗装)、北側で市道(幅員約4m・舗装)に接する。</p> <p>9 公売財産2は、一部床等に損傷が認められるとともに、南西側に簡易な未登記附属建物(木造垂鉛メッキ鋼板葺平家建の物置、概測3㎡)が所在する。</p> <p>10 公売財産1の南部は雑草木が繁茂している。</p> <p>11 都市計画法 市街化区域 第一種低層住居専用地域 指定建ぺい率60% 指定容積率100%</p> <p>12 消費税及び地方消費税については混在財産である。</p>

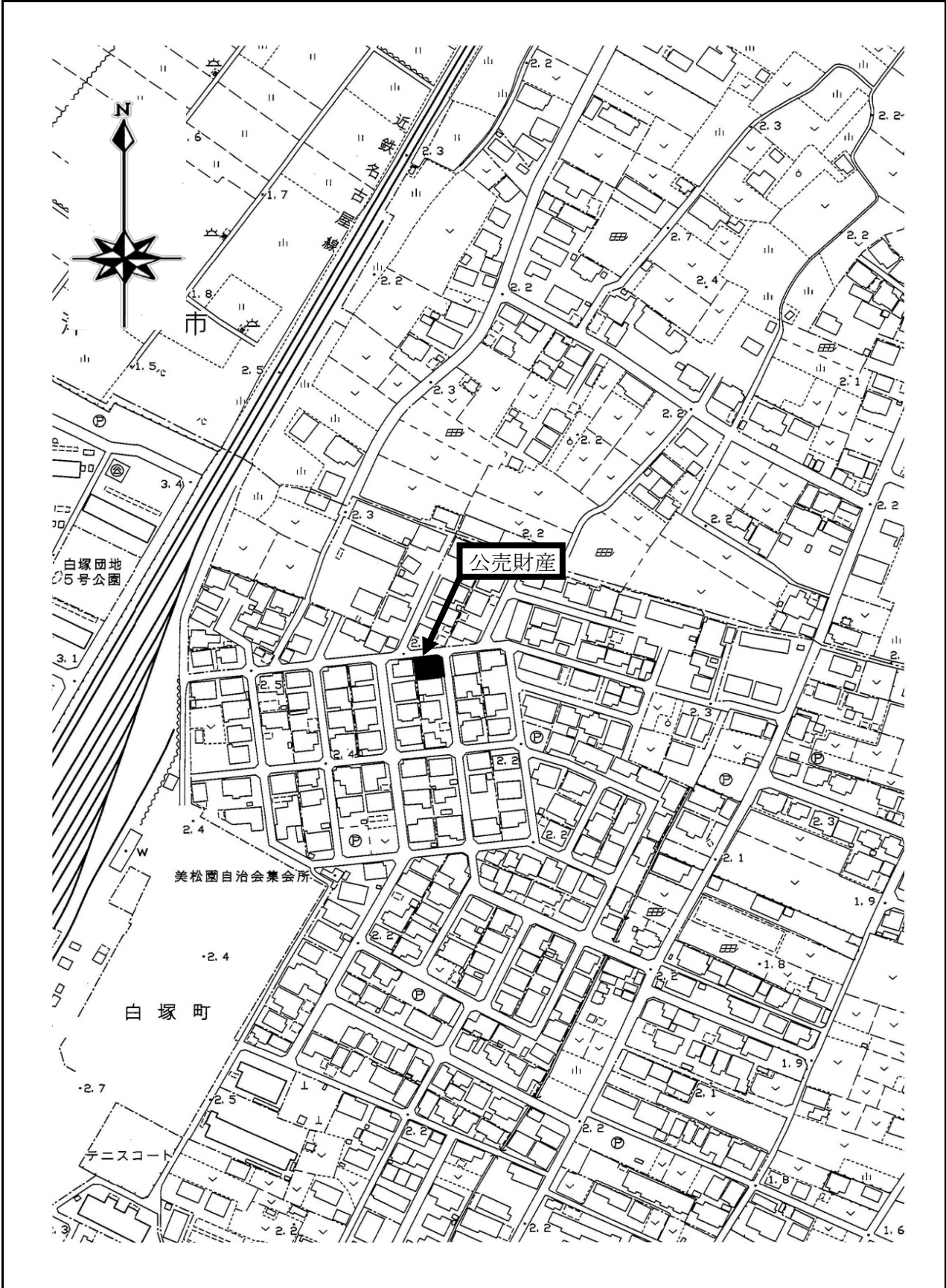
売却区分番号 7-K12

所在図



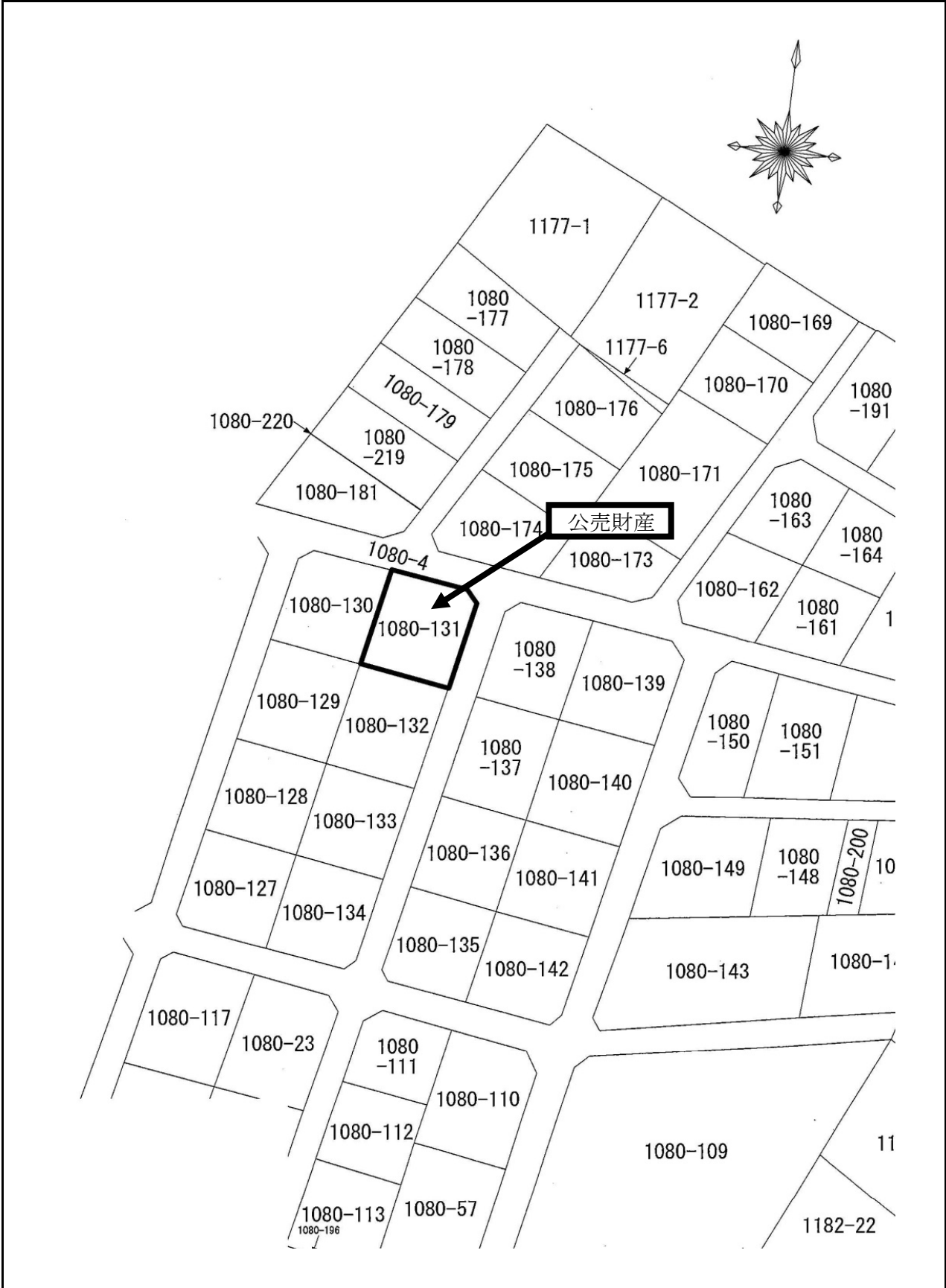
売却区分番号 7-K12

所在図



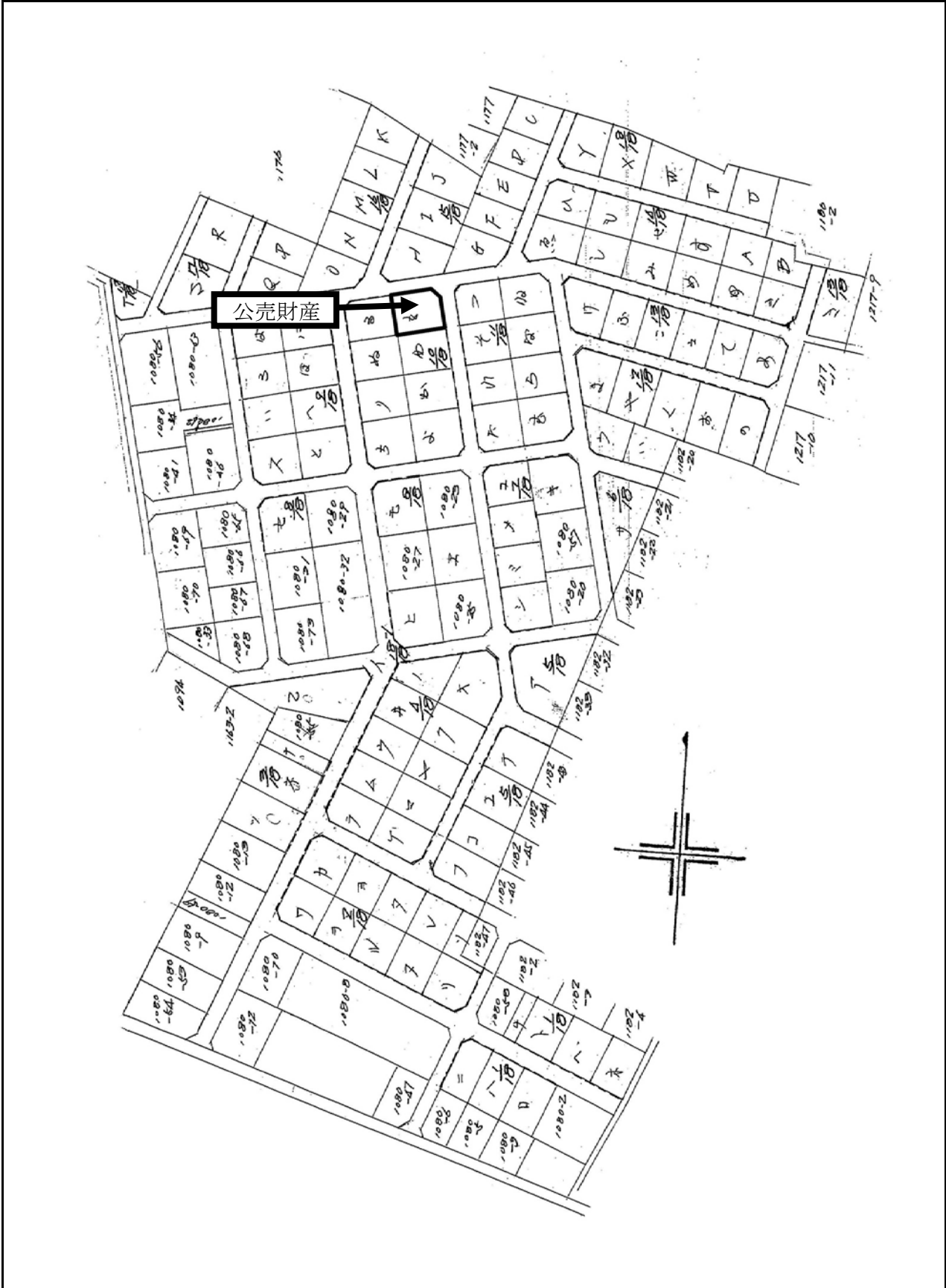
売却区分番号 7-K12

土地参考図(公図)



売却区分番号 7-K12

土地参考図(地積測量図1)

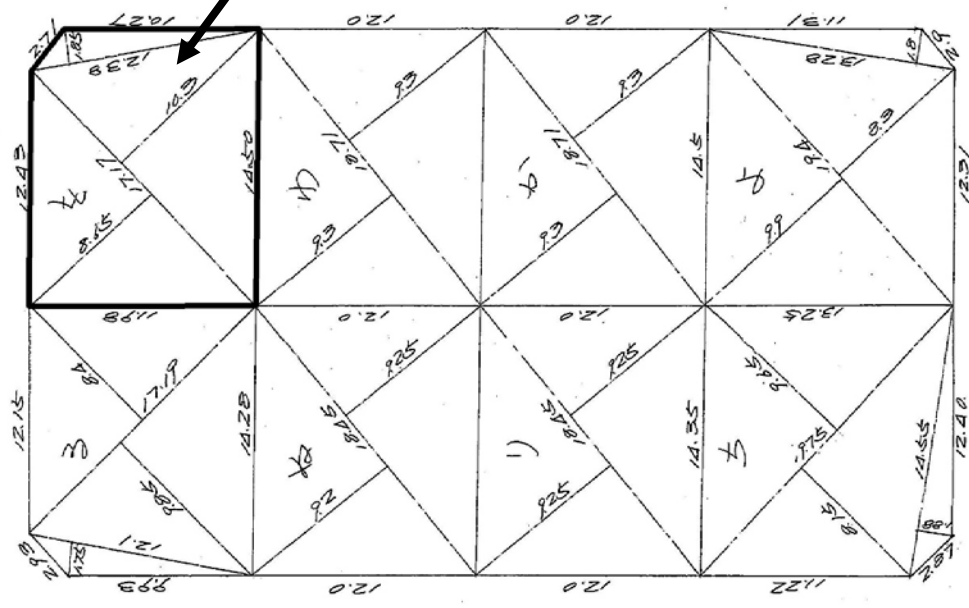


土地参考図(地積測量図2)

- 1080 3 $14.55 \times 188 = 2733.54 /$
 $18.75 \times 8.15 = 152.925 /$
 $18.75 \times 8.65 = 162.375 /$
 $378.904 \times 1/2 = 189.452 /$
地積 189.452
- 128 4 $18.45 \times (9.25 + 9.25) \times 1/2 = 170.625 /$
地積 170.625
- 129 6 $18.45 \times (9.25 + 9.25) \times 1/2 = 170.625 /$
地積 170.625
- 130 8 $17.19 \times 8.4 = 144.396 /$
 $17.19 \times 8.85 = 151.3215 /$
 $12.1 \times 17.5 = 211.75 /$
 $334.8725 \times 1/2 = 167.43625 /$
地積 167.436
- 131 8 $12.38 \times 18.5 = 229.03 /$
 $17.17 \times 10.3 = 176.851 /$
 $17.17 \times 8.65 = 148.5205 /$
 $348.2745 \times 1/2 = 174.13725 /$
地積 174.137
- 132 10 $18.71 \times (8.3 + 8.3) \times 1/2 = 174.003 /$
地積 174.003
- 133 10 $18.71 \times (8.3 + 8.3) \times 1/2 = 174.003 /$
地積 174.003
- 134 5 $13.28 \times 18 = 239.04 /$
 $18.4 \times 8.3 = 152.72 /$
 $17.4 \times 9.9 = 172.26 /$
 $376.984 \times 1/2 = 188.492 /$
地積 188.492

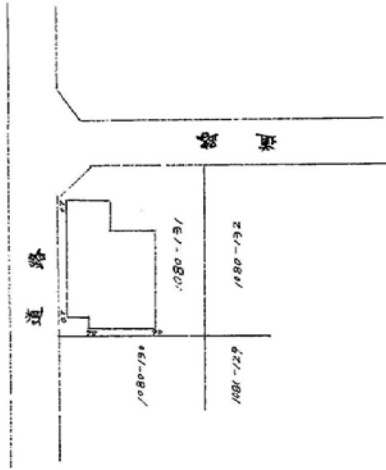
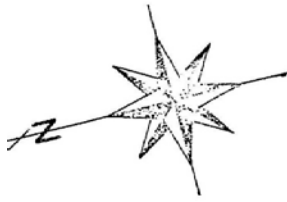


公売財産

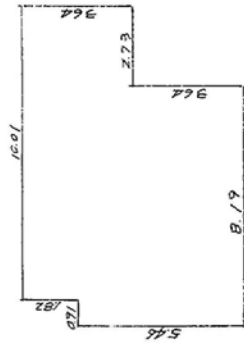


建物参考図(各階平面図・建物図面)

建物図面



各階平面図

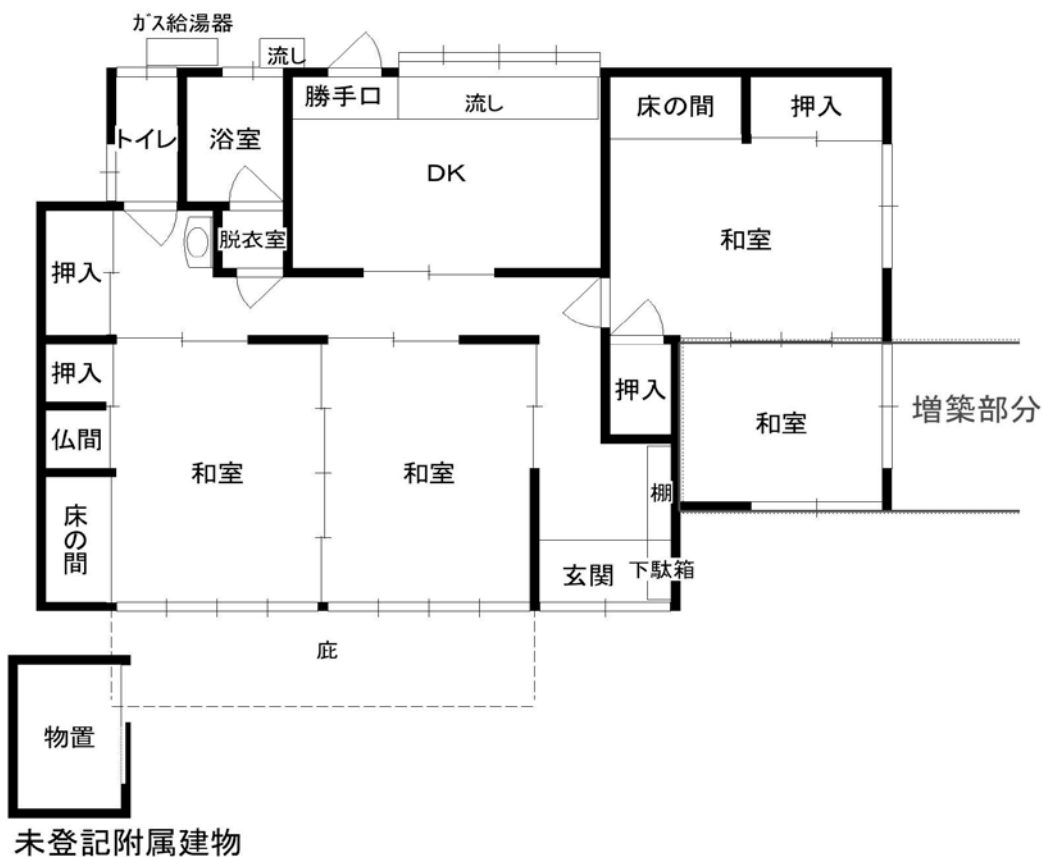


$$\begin{aligned}
 5.46 \times 0.91 &= 4.9686 \\
 7.28 \times 7.28 &= 52.9984 \\
 \hline
 3.69 \times 2.73 &= 9.9372 \\
 &67.9042
 \end{aligned}$$

床面積 67.90㎡

売却区分番号 7-K12

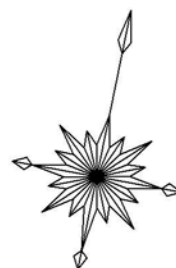
建物参考図(建物見取図)



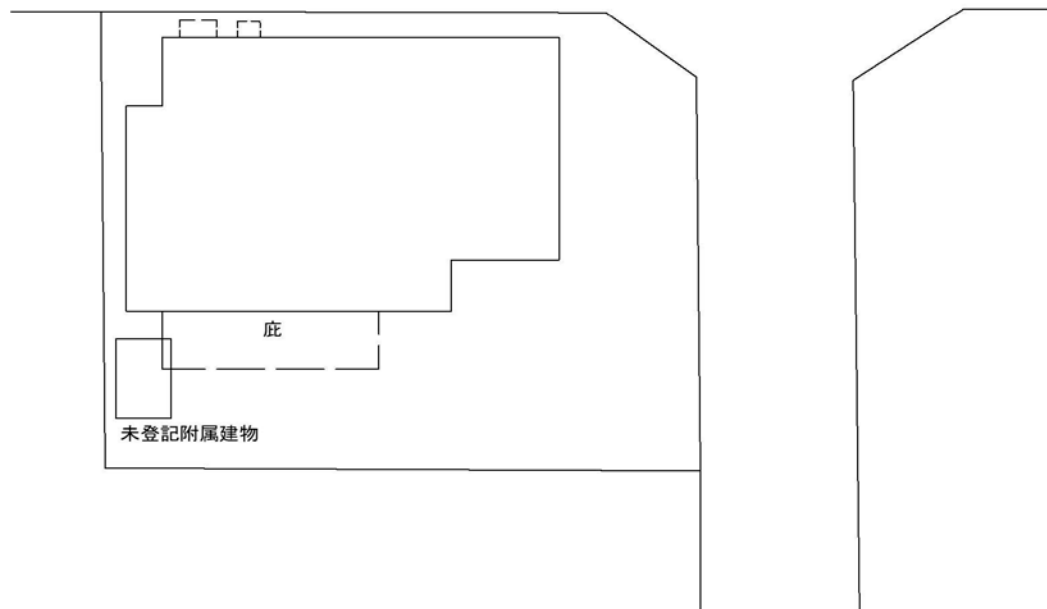
売却区分番号

7-K12

土地・建物参考図(略配置図)



道路



売却区分番号 7-K12



売却区分番号 7-K12



売却区分番号 7-K12



売却区分番号 7-K12



売却区分番号 7-K12



未登記附属建物