

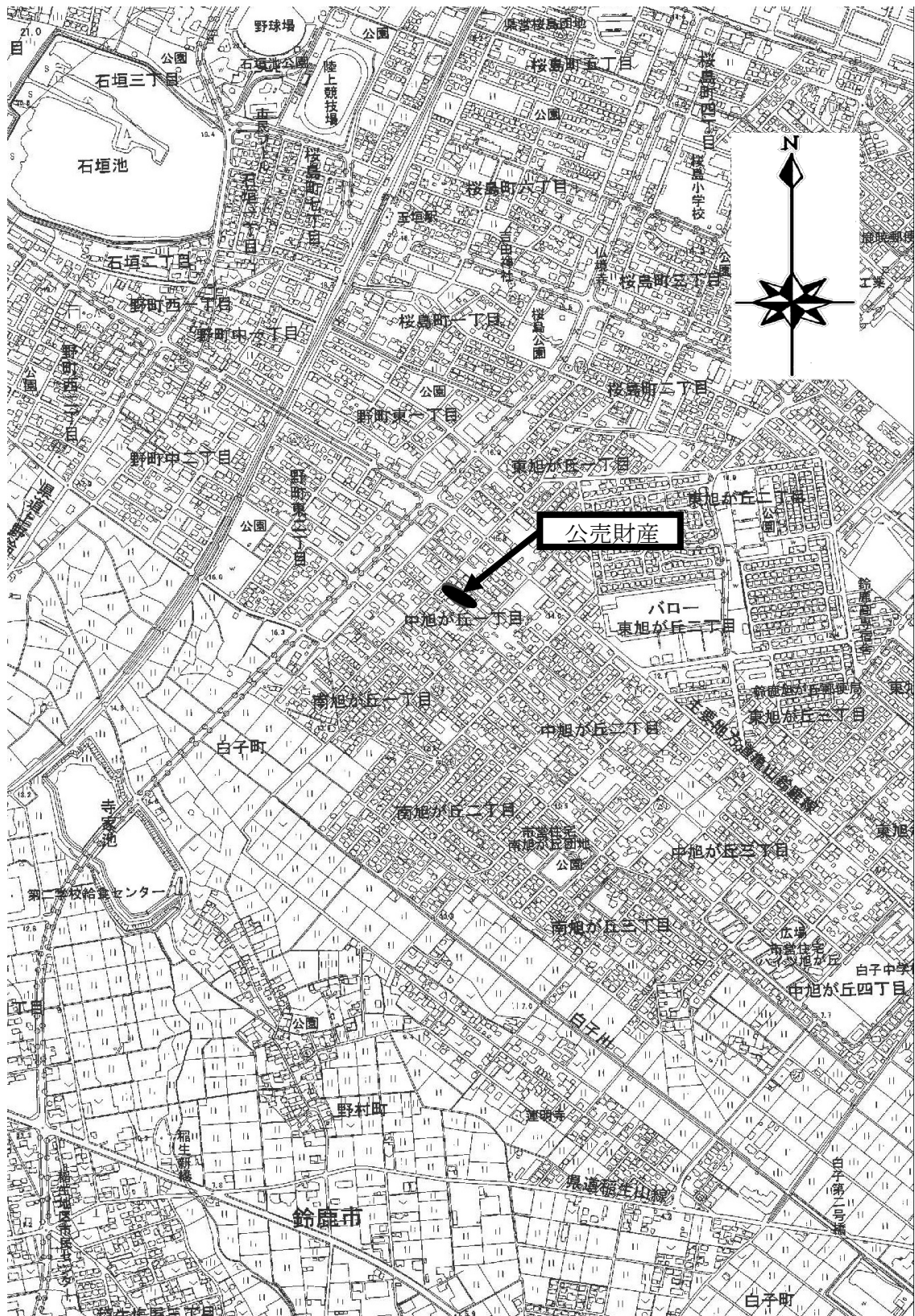
公 売 財 産 概 要 書

売却 区分 番号	7-K10
公 売 財 産 の 表 示	<p>(土地の表示)</p> <p>1 所 在 鈴鹿市中旭が丘一丁目 地 番 7 5 1 5 番 1 地 目 宅地 地 積 2 1 1 . 8 0 m²</p> <p>2 所 在 鈴鹿市中旭が丘一丁目 地 番 7 5 1 5 番 4 地 目 雑種地 地 積 4 1 m²</p> <p>3 所 在 鈴鹿市中旭が丘一丁目 地 番 7 5 1 5 番 6 地 目 宅地 地 積 7 1 . 0 4 m²</p> <p>(建物の表示)</p> <p>4 所 在 鈴鹿市中旭が丘一丁目 7 5 1 5 番地 1 家屋番号 7 5 1 5 番 1 種 類 居宅 構 造 木造瓦葺平家建 床 面 積 4 9 . 6 8 m²</p> <p>5 所 在 鈴鹿市中旭が丘一丁目 7 5 1 5 番地 1 家屋番号 7 5 1 5 番 1 の 2 種 類 居宅 構 造 鉄骨造スレート葺平家建 床 面 積 2 9 . 8 1 m²</p>
見積 価額	3, 0 6 0, 0 0 0 円
公売 保証 金	3 1 0, 0 0 0 円

公 売 条 件 等	1	上記公売財産を一括売却する。
	2	地目・地積は登記簿による。
	3	境界については隣接土地所有者と協議すること。
	4	建物の種類・構造・床面積は、登記簿による。 登記簿上の建築年月日 公売財産4 昭和49年5月31日新築 公売財産5 昭和51年5月20日新築
	5	路地状部分の公売財産2は共有持分2分の1、公売財産3は共有持分4分の1である。
	6	公売財産は、伊勢鉄道伊勢線「玉垣」駅の南方約1.2km（道路距離）に位置する。
	7	公売財産は、主要地方道亀山鈴鹿線南方背後の古くに区画形成された戸建住宅などが混在する既成住宅地域に所在する。
	8	公売財産は、令和6年11月8日現在、住宅として利用されており、所有者による空家での管理状態である。
	9	公売財産は、いわゆる旗竿状画地（袋地）であり、公売財産2と3が路地状部分（間口約2.6m、奥行約4.1m）、公売財産1が有効宅地部分となっている。
	10	公売財産1～3は北西側で市道（幅員約4.5m・舗装）に接する。
	11	公売財産4の室内には所有者不明の動産（衣類や家電など）が残置されている。
	12	公売財産5は、高床式であり、玄関は破損しており、老朽化が著しく保守状況は極めて劣る。
	13	公売財産2と3に上水道の配管・埋設されており、公売財産1の上水道利用がなされている。公共下水道と都市ガスの配管はない。
	14	公売財産は、建築基準法上の接道義務を満たしているが、3階建以上や住宅以外の用途の建物を建築する場合は事前に鈴鹿市との協議を要するものと聴取された。また、路地状部分が共有であることから、建て替えや供給処理施設の引き込み等において共有者の事前の承諾、同意等を要するものと思料される。
	15	都市計画法 市街化区域 第一種中高層住居専用地域 指定建ぺい率60% 指定容積率200%
	16	消費税及び地方消費税については混在財産である。

売却区分番号 7-K10

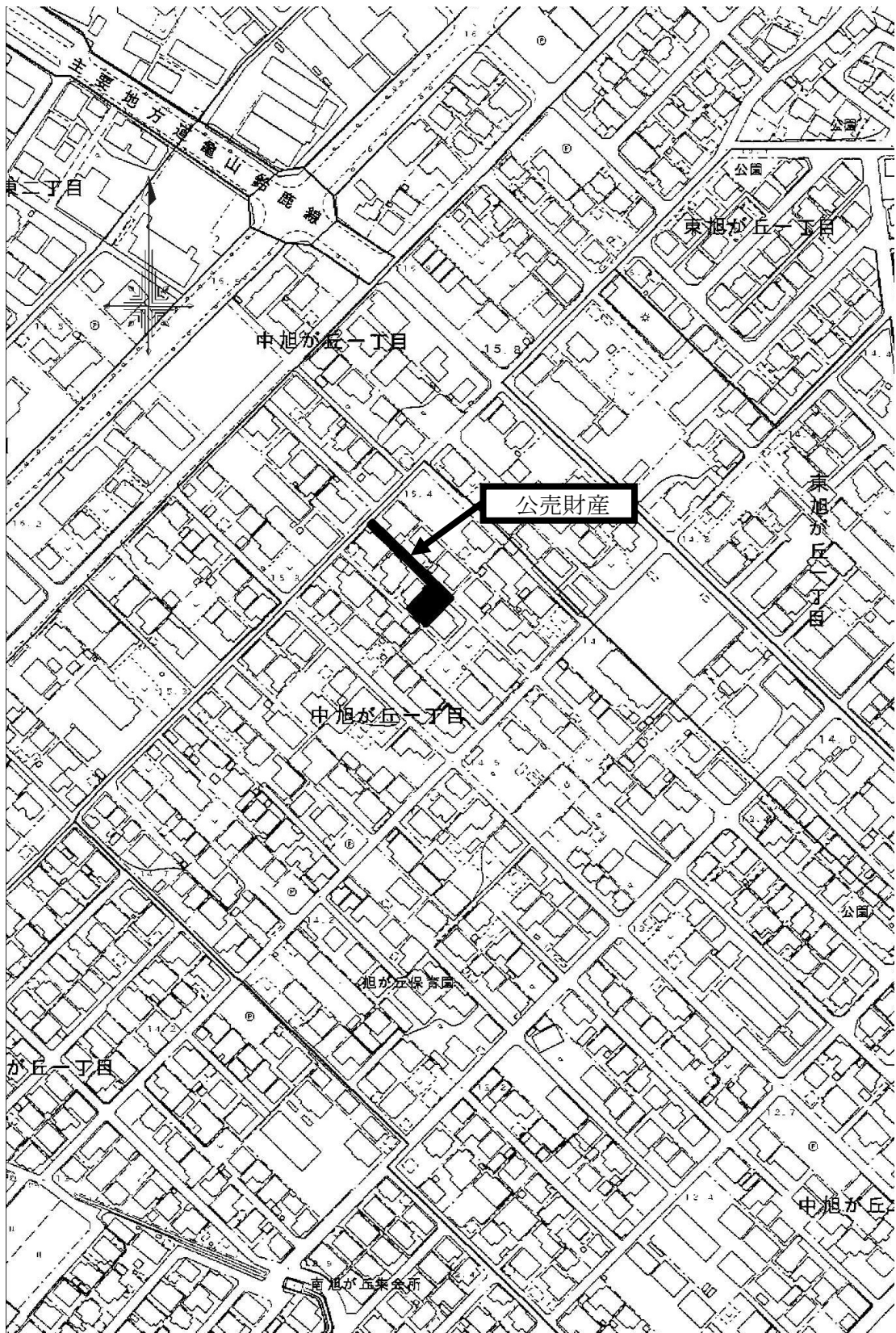
所在図



売却区分番号

7-K10

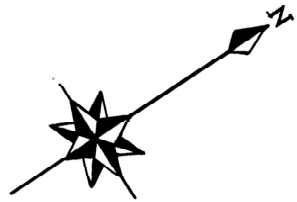
所在図



売却区分番号

7-K10

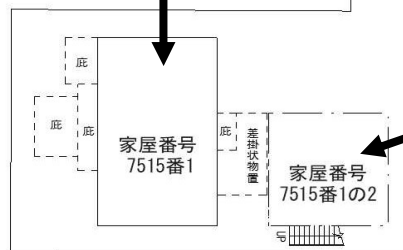
土地・建物参考図(略配置図)



道路

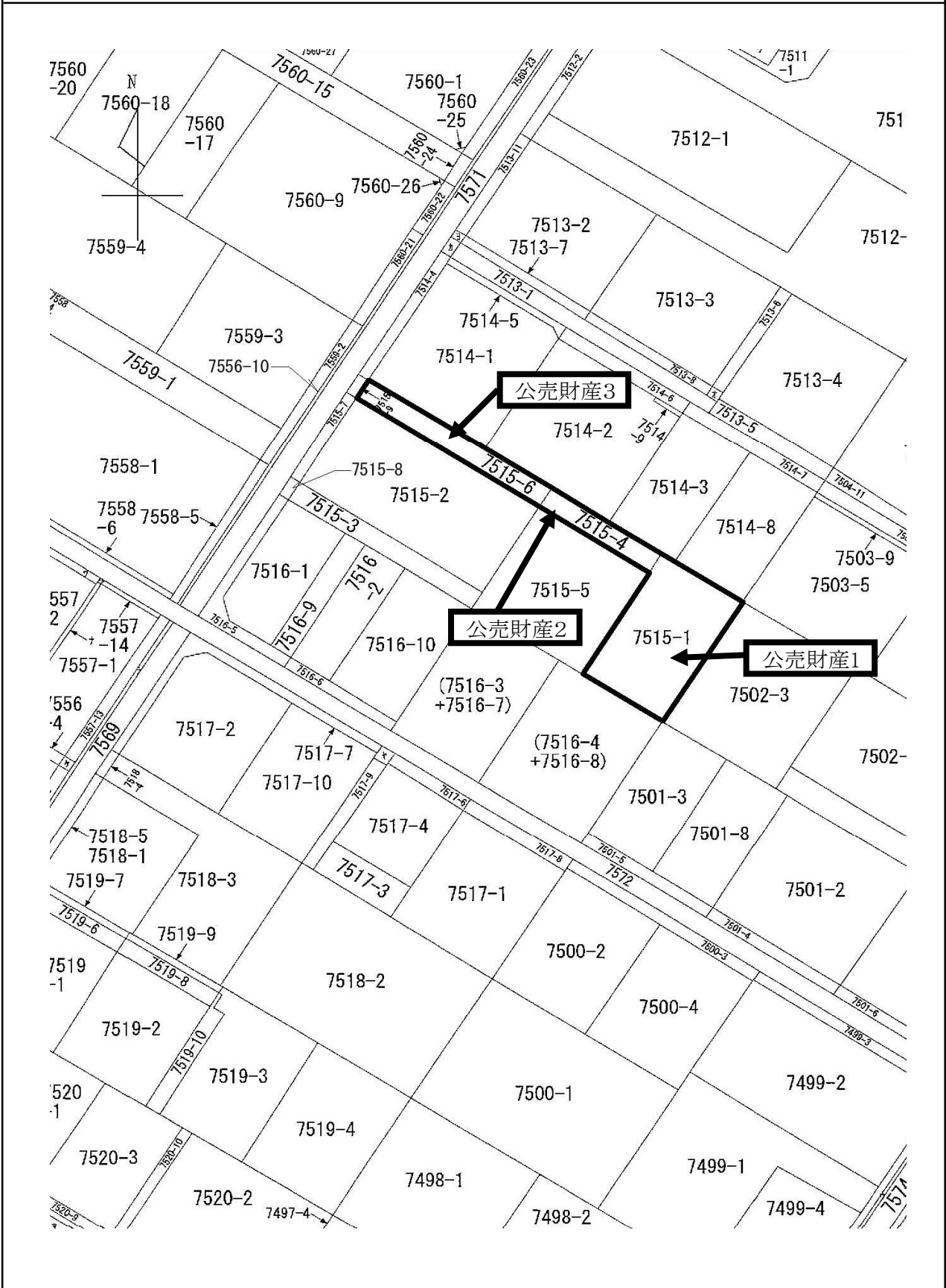
公売財産4

公売財産5



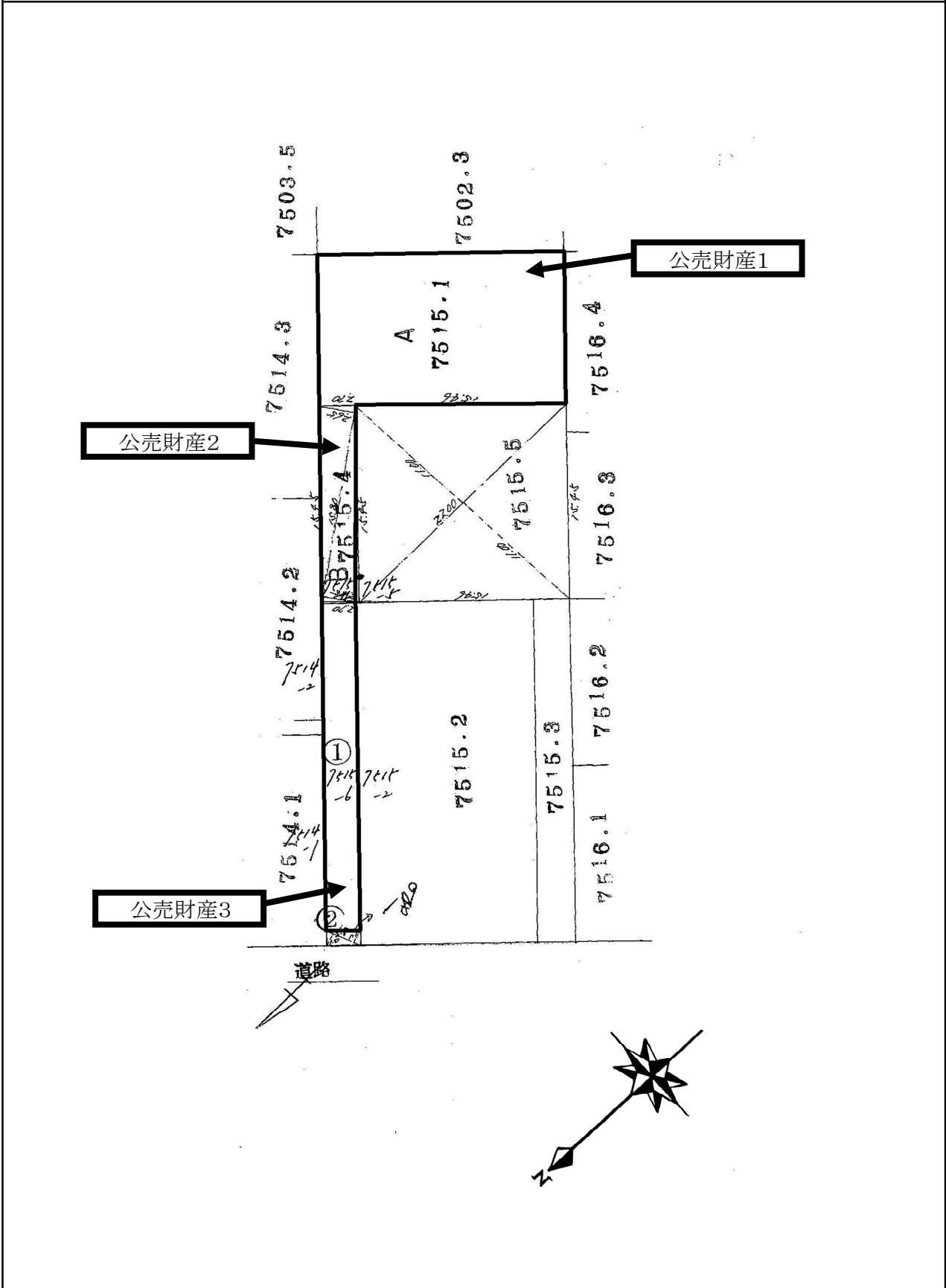
売却区分番号 7-K10

土地参考図(公図)

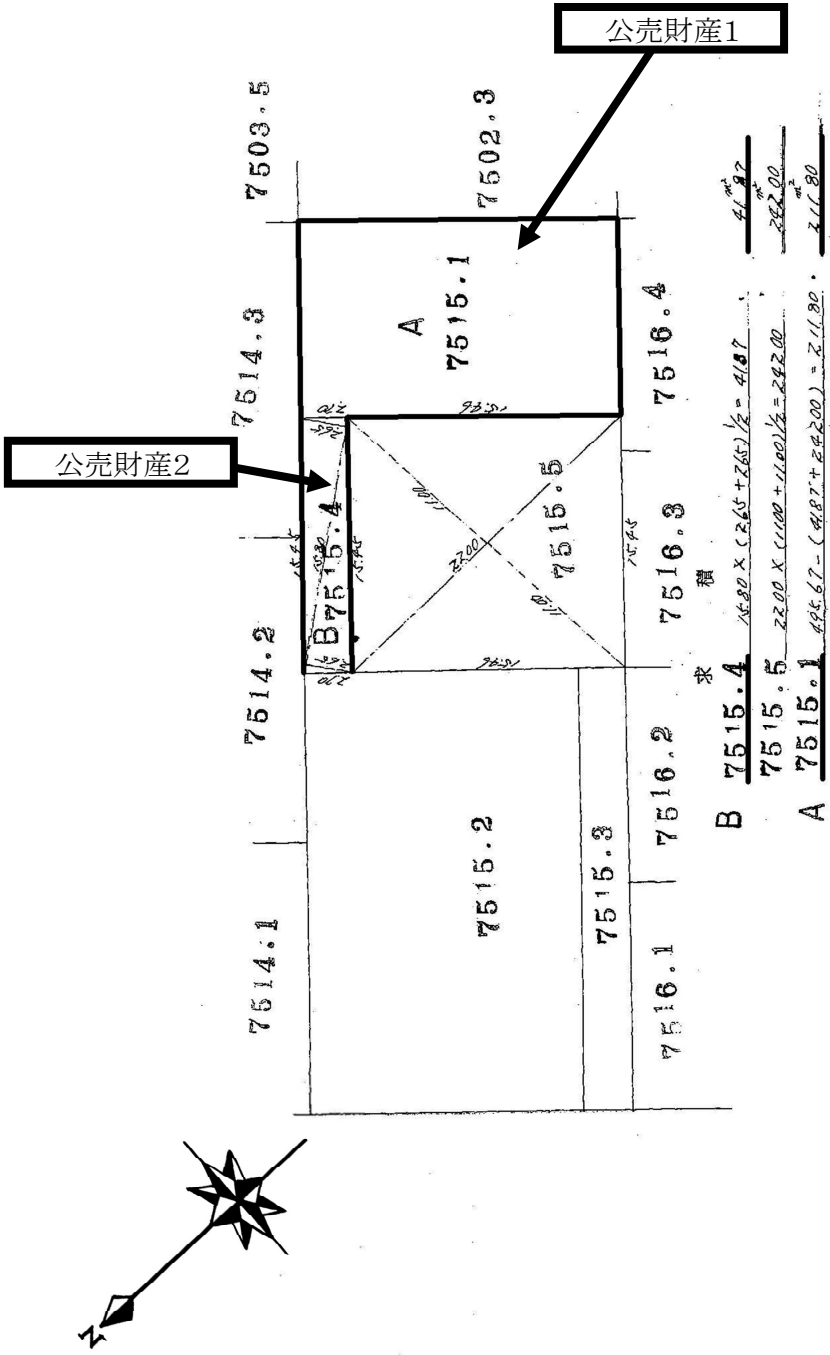


売却区分番号 7-K10

土地参考図(地積測量図集合)



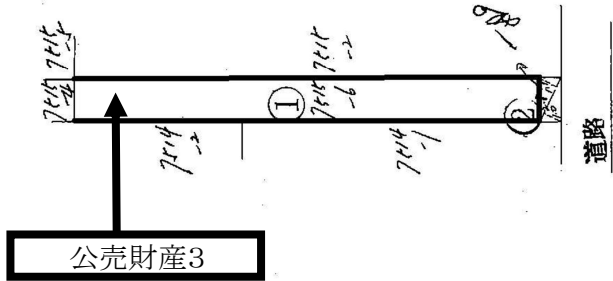
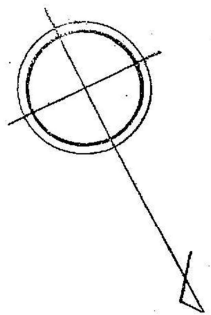
土地参考図(地積測量図)



売却区分番号

7-K10

土地参考図(地積測量図)



求積 ② 715.89

$$2.8 \times (10 + 11) \div 2 = 29.4 \text{ m}^2$$

地積 29.4 m²

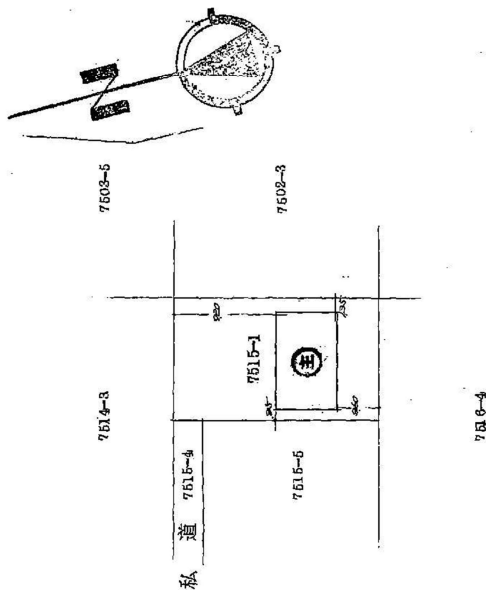
求積 ① 715.15 - 6

$$73.98 \text{ m}^2 - 2.94 \text{ m}^2 = 71.04 \text{ m}^2$$

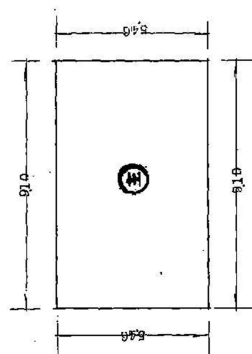
地積 71.04 m²

建物参考図(各階平面図・建物図面)

建物図面 縮尺 1:500



各階平面図 縮尺 1:200



面積計算

$9.10 \times 5.46 = 49.686$

床面積 49㎡68

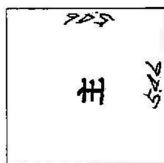
売却区分番号

7-K10

建物参考図(各階平面図・建物図面)

各階平面図

縮尺 1/200



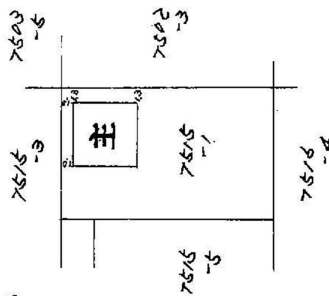
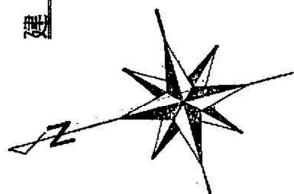
$$546 \times 546 = 298116$$

床面積

$$298116 \text{ m}^2$$

建物図面

縮尺 1/500



公売財産5

売却区分番号 7-K10

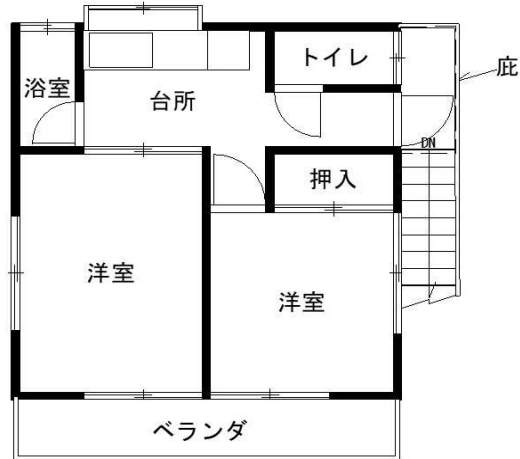
建物参考図(建物見取図)



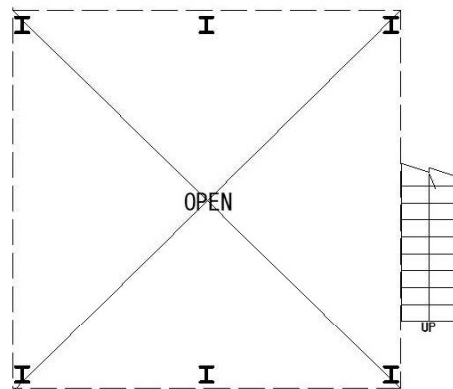
公売財産4

家屋番号7515番1

建物参考図(建物見取図)



1階平面図



1階下平面図

公売財産5

家屋番号7515番1の2

売却区分番号 7-K10



売却区分番号 7-K10



公売財産2・3

公売財産5

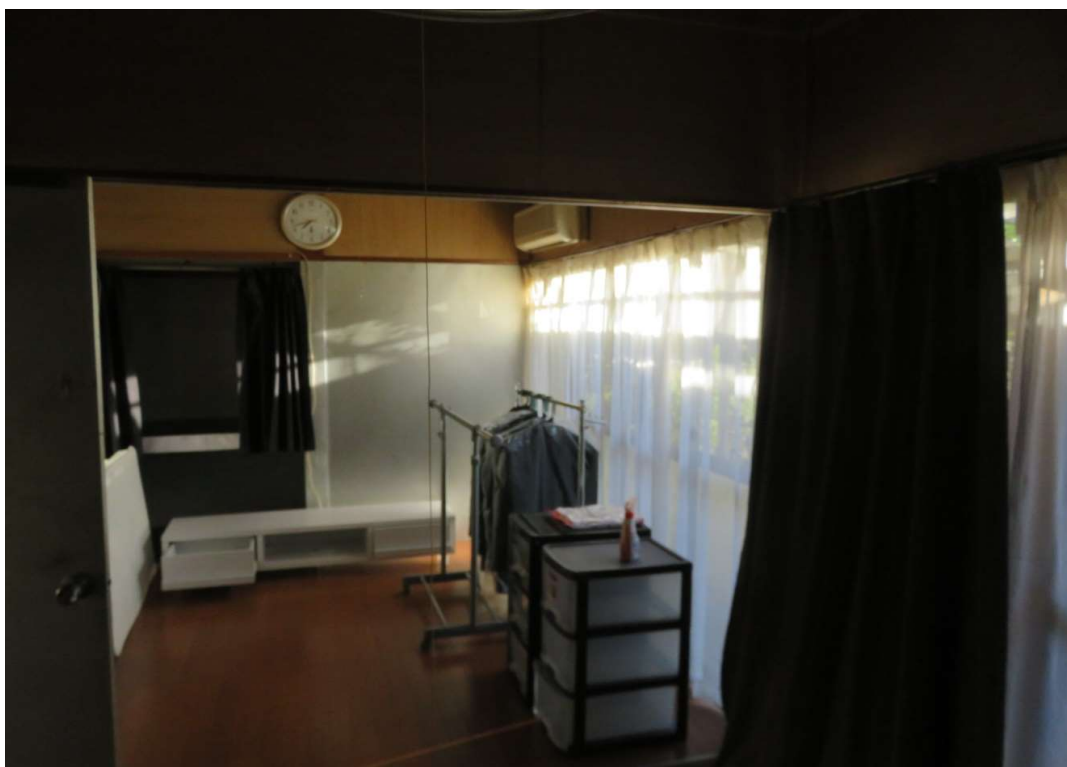


売却区分番号 7-K10



公売財産4

売却区分番号 7-K10



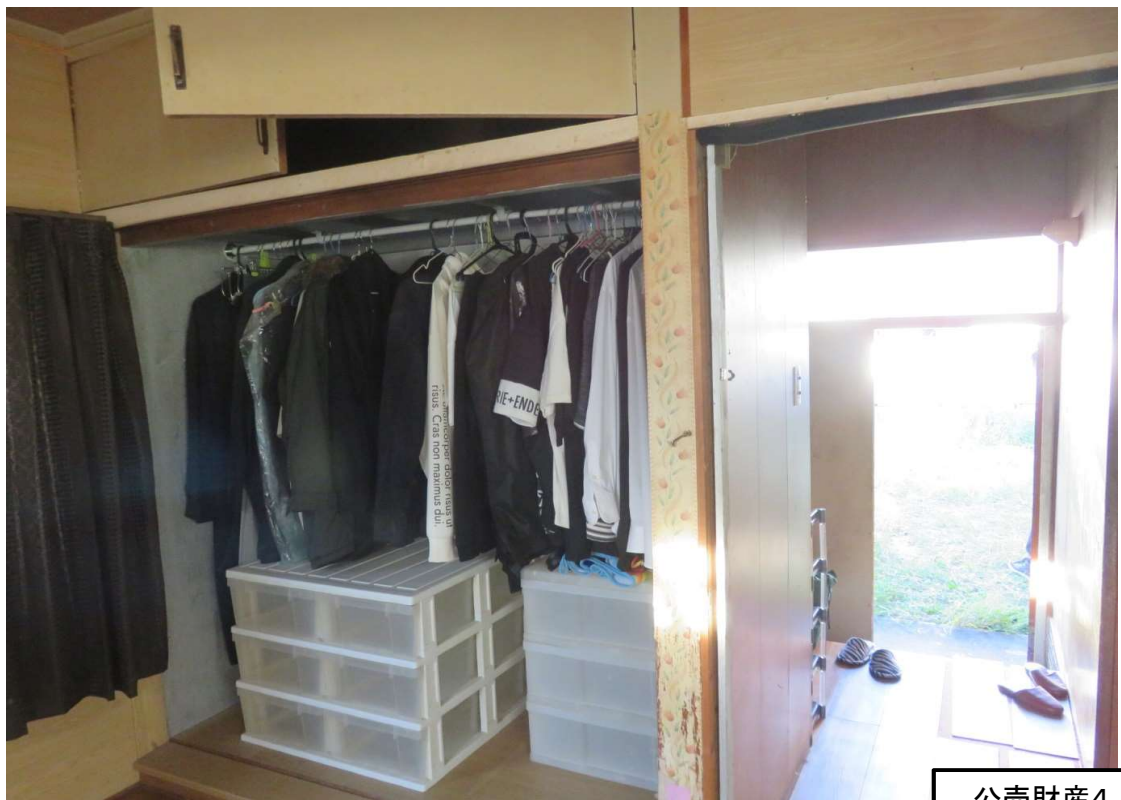
公売財産4

売却区分番号 7-K10



公売財産4

売却区分番号 7-K10



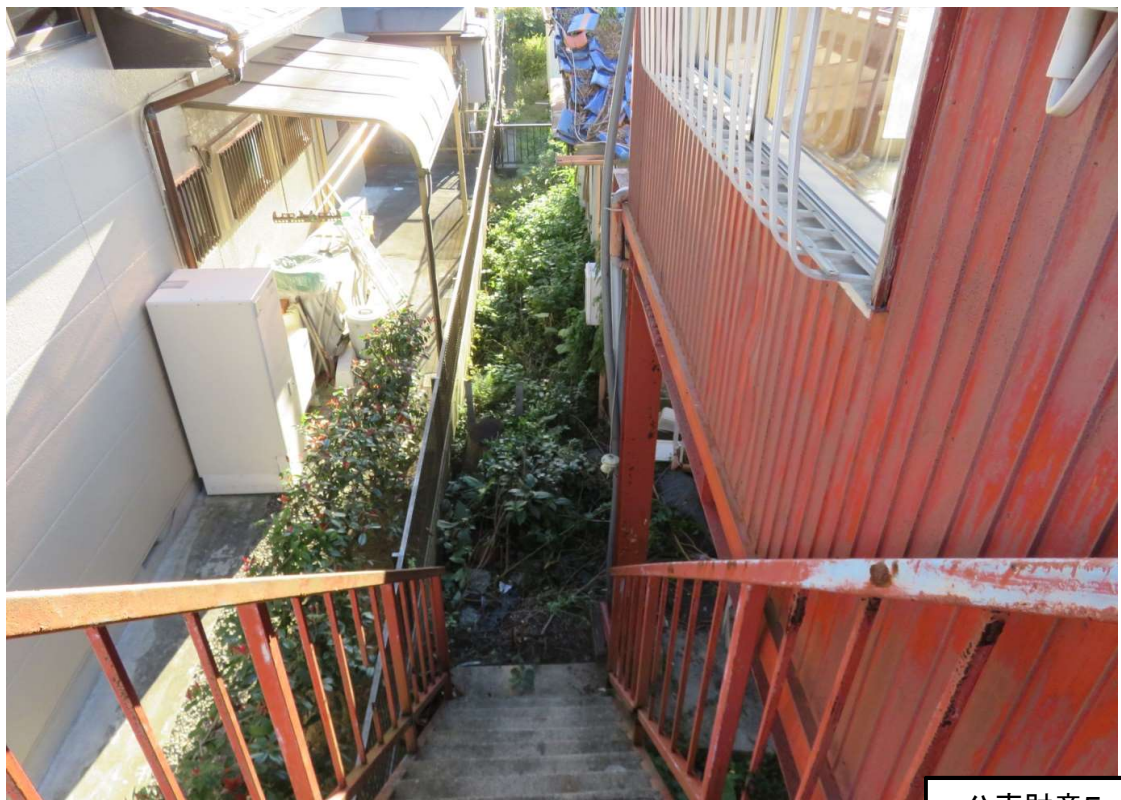
公売財産4

売却区分番号 7-K10



公売財産4

売却区分番号 7-K10



公売財産5

売却区分番号 7-K10



公売財産5

売却区分番号 7-K10



公売財産5