

公 売 財 産 概 要 書

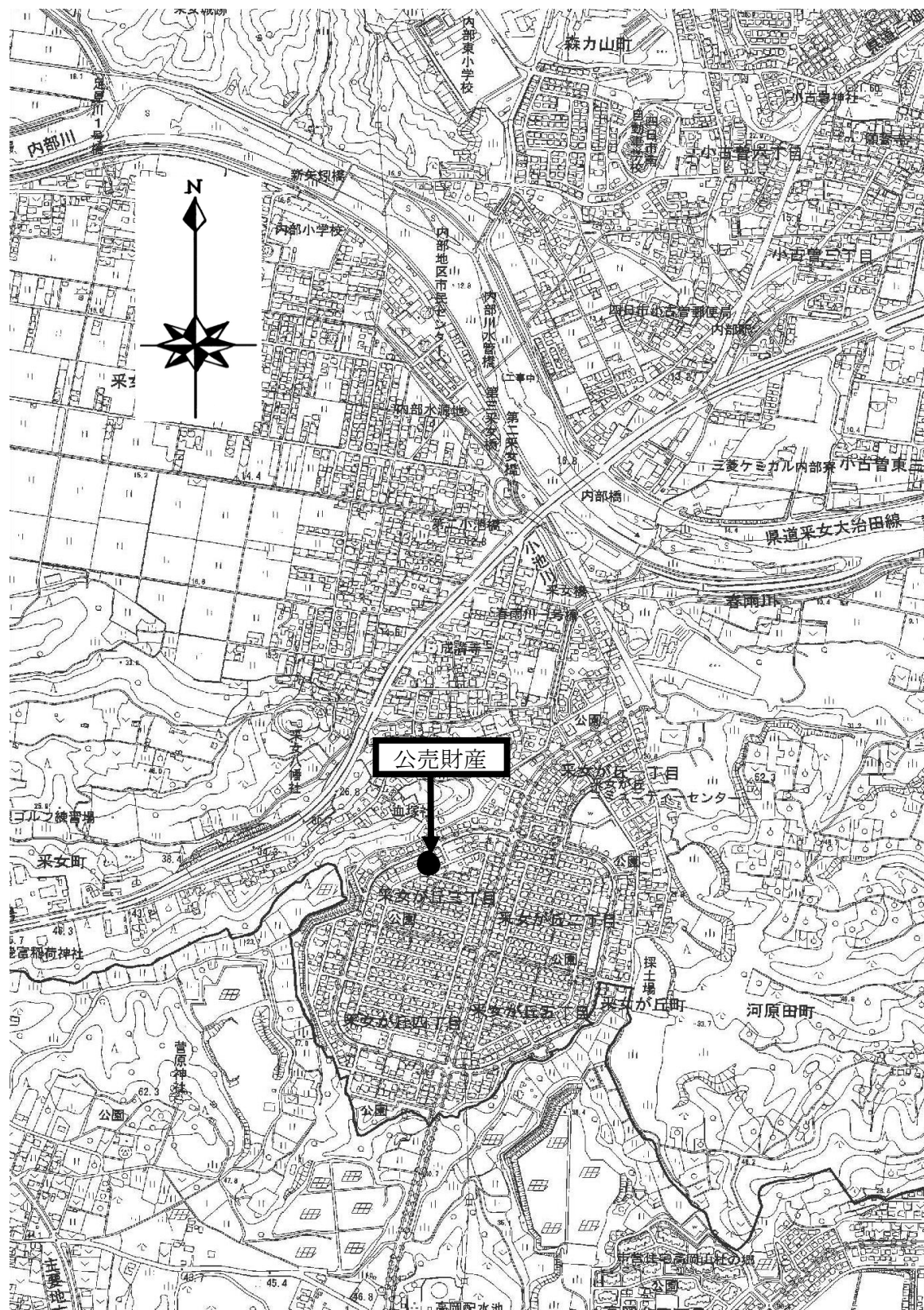
売却 区分 番号	6 - S 2 2
公 売 財 産 の 表 示	<p>(土地の表示)</p> <p>1 所 在 四日市市采女が丘三丁目 地 番 1 4 2 番 地 目 宅地 地 積 1 3 1 . 0 6 m²</p> <p>2 所 在 四日市市采女が丘三丁目 地 番 1 4 3 番 地 目 宅地 地 積 2 4 9 . 6 9 m²</p> <p>(建物の表示)</p> <p>3 所 在 四日市市采女が丘三丁目 1 4 2 番地、 1 4 3 番地 家屋番号 1 4 2 番 種 類 居宅 構 造 木造瓦葺 2 階建 床 面 積 1 階 9 0 . 1 8 m² 2 階 5 2 . 1 0 m²</p>
見積 価額	9, 8 5 0, 0 0 0 円
公売 保証 金	9 9 0, 0 0 0 円
公 売 条 件 等	<p>1 上記公売財産を一括売却する。</p> <p>2 地目・地積は登記簿による。</p> <p>3 境界については隣接土地所有者と協議すること。</p> <p>4 建物の種類・構造・床面積は、登記簿による。 登記簿上の建築年月日 公売財産 3 平成 5 年 1 月 1 0 日新築</p> <p>5 公売財産は、四日市あすなろう鉄道内部線「内部」駅の南西方約 1. 9 km (道路距離) に位置する。</p> <p>6 公売財産は、国道 1 号南東方背後の中規模一般住宅が建ち並ぶ丘陵地の住宅地域 (采女が丘) に所在する。</p> <p>7 公売財産は、令和 6 年 1 2 月 1 3 日現在、住宅として利用されており、所有者による占有状態 (常時の居住状態ではない) である。</p> <p>8 公売財産 1・2 は、南東側で市道 (幅員約 6 m・舗装) に接する。</p> <p>9 公売財産 1・2 は、雑草が繁茂している。</p>

- | | |
|--|--|
| | <p>10 公売財産 3 は、室内に大量の生活ゴミなどが置かれている。</p> <p>11 公売財産 1・2 の南西端に西日本電信電話株式会社所有の電柱 1 本有り。</p> <p>12 都市計画法 市街化区域 第一種低層住居専用地域
指定建ぺい率 50% 指定容積率 80%</p> <p>13 消費税及び地方消費税については混在財産である。</p> |
|--|--|

売却区分番号

6-S22

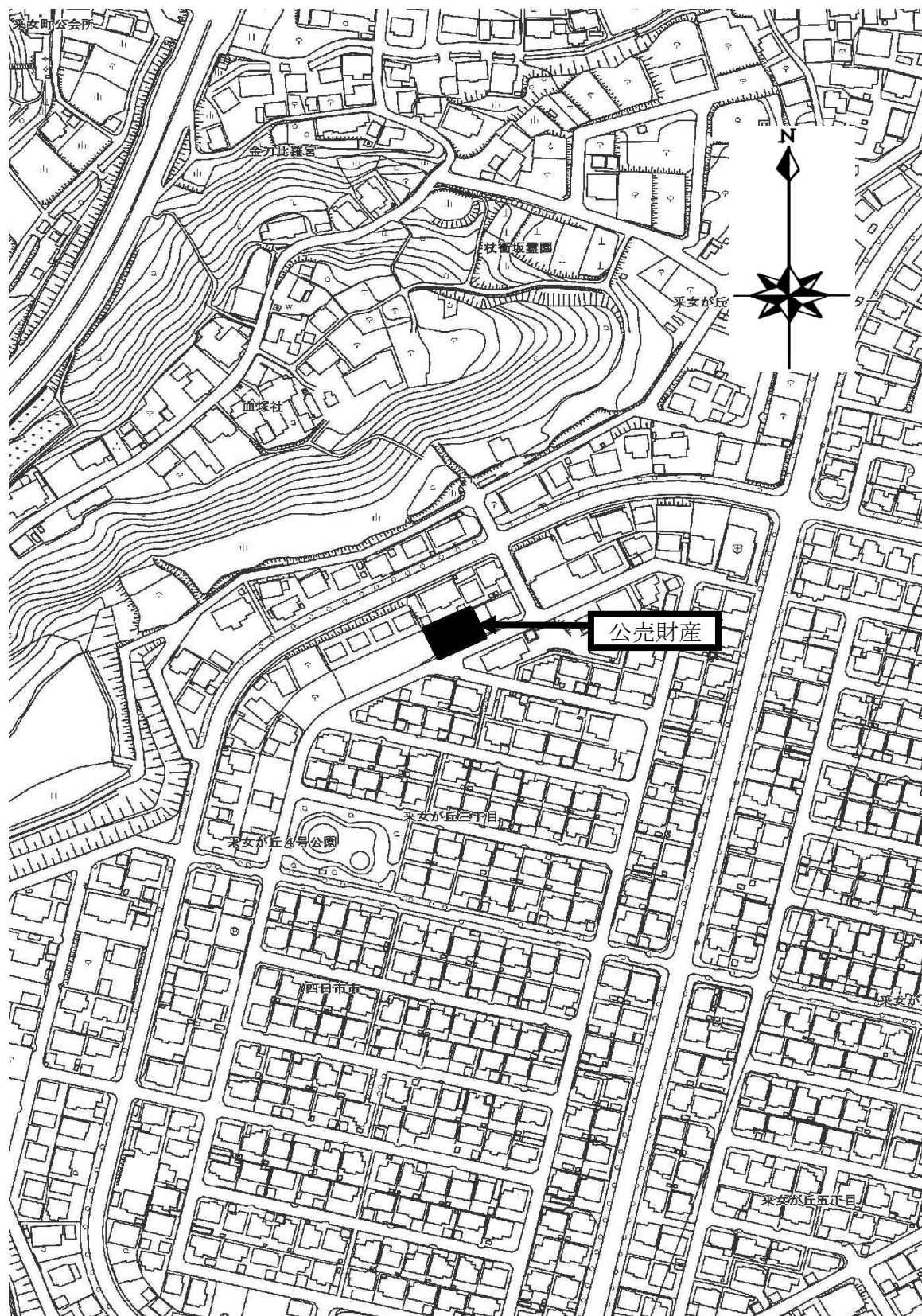
所在図



売却区分番号

6-S22

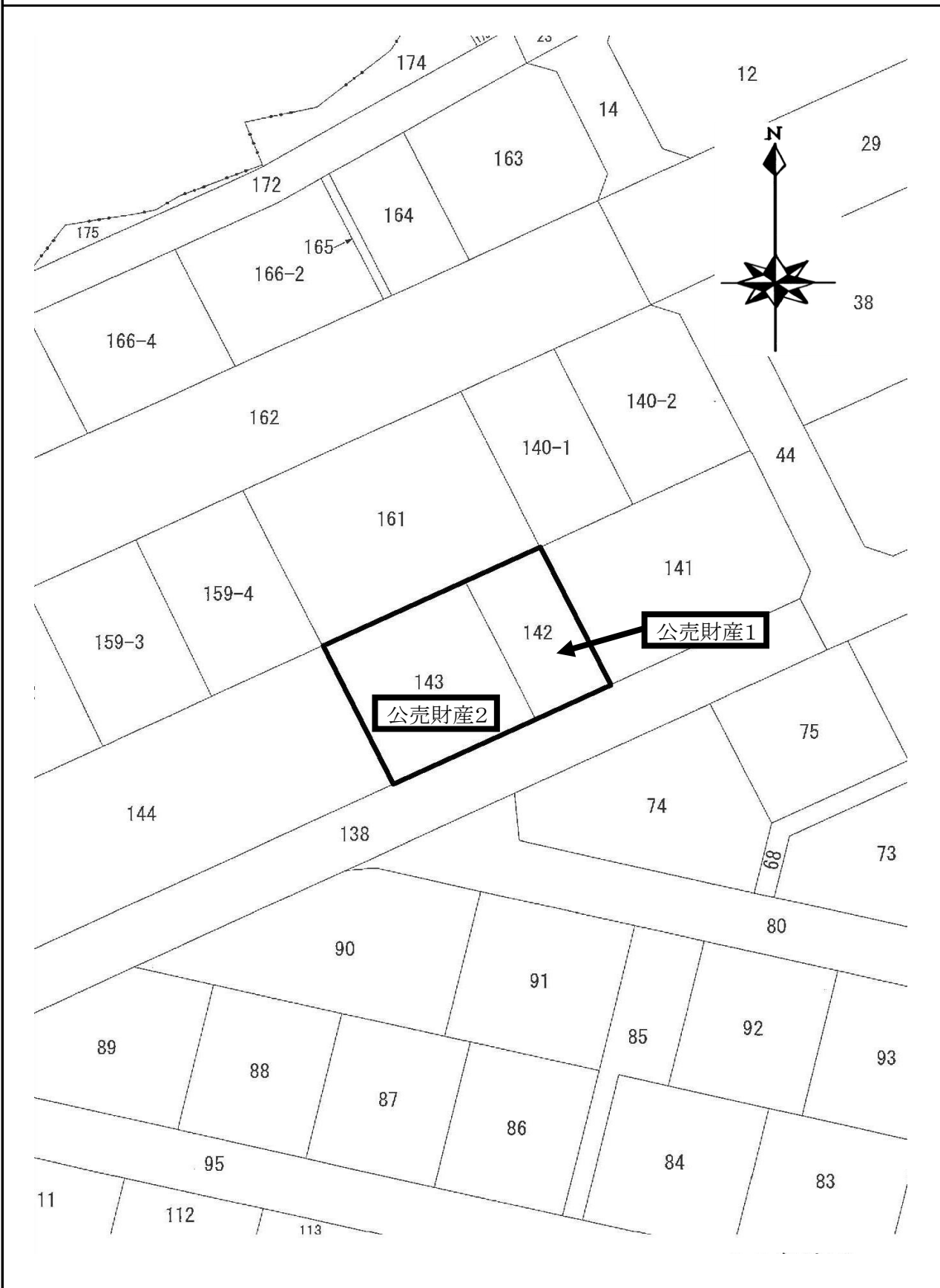
所在図



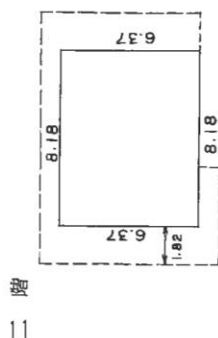
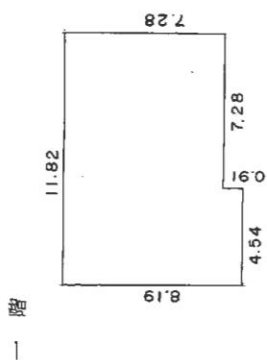
売却区分番号

6-S22

土地参考図(公図)



建物参考図(各階平面図・建物図面)

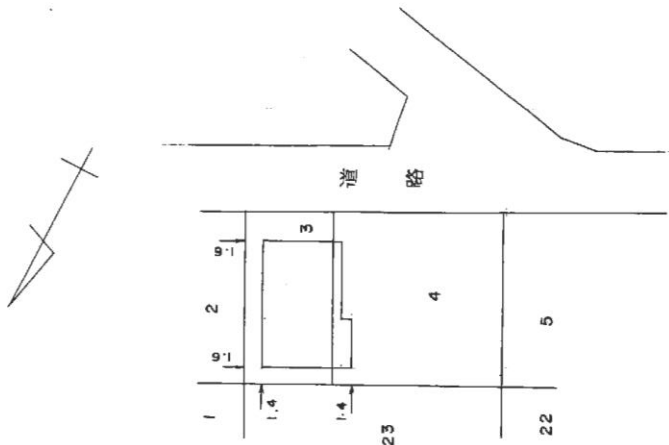


求積単位メートル

一階 $11.82 \times 7.28 = 86.0496$
 二階 $4.54 \times 0.91 = 4.1314$
 計 90.1810

二階 $8.18 \times 6.37 = 52.1066$

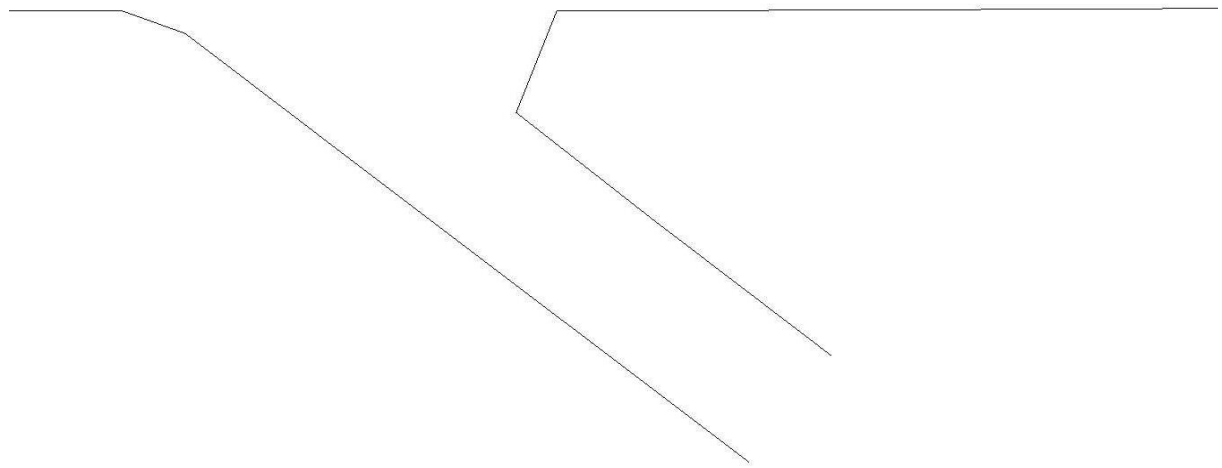
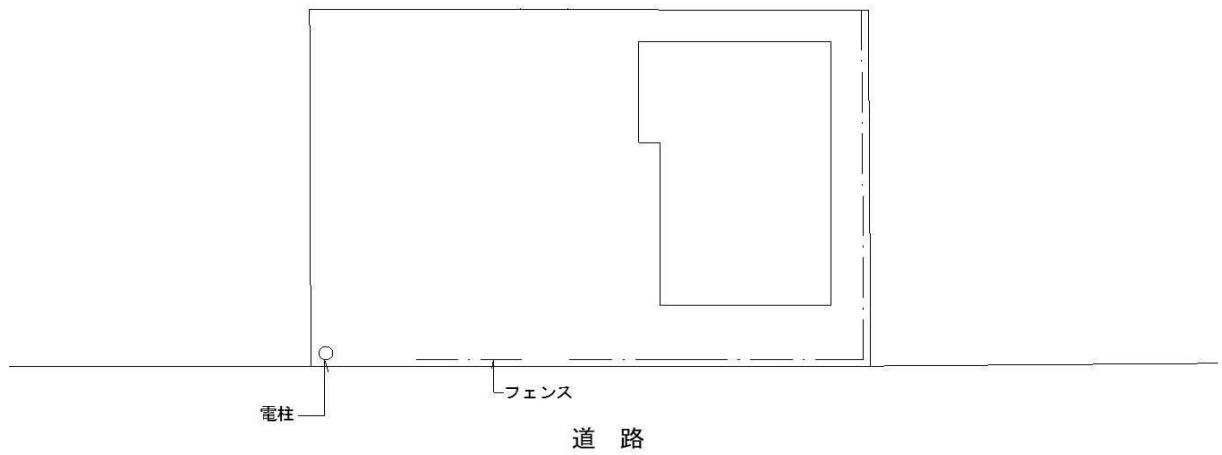
床面積 一階 90.18 m^2
 二階 52.10 m^2



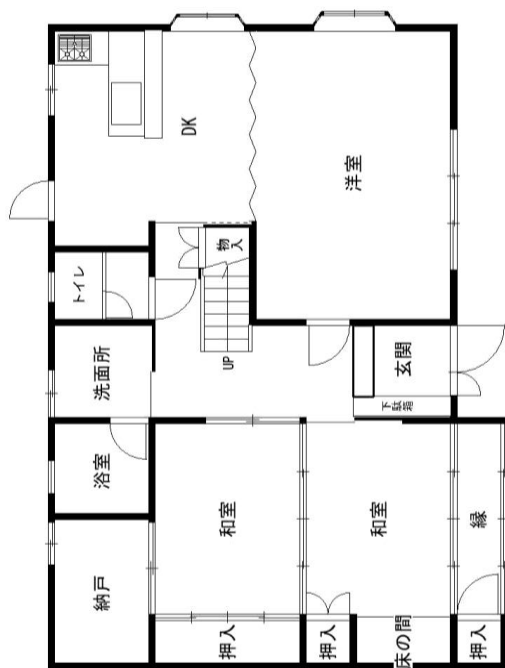
売却区分番号

6-S22

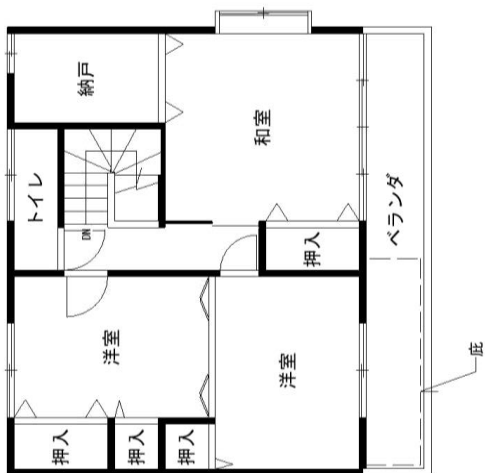
土地・建物参考図(略配置図)



建物参考図(建物見取図)



1階平面図



2階平面図

売却区分番号

6-S22



売却区分番号

6-S22



売却区分番号

6-S22



売却区分番号

6-S22

